



Systemair PER

Камера статического давления

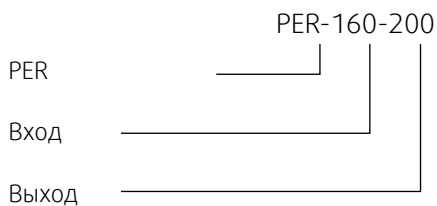
Назначение

Камера статического давления PER используется вместе с вентиляционными решетками для снижения давления, выравнивания воздушного потока и глушения шума, равно как и для измерения и регулирования воздушного потока. Шибер и измерительные патрубки являются съемными элементами. Коэффициент K для регулирования указан на самом шибере, а также в руководстве для регулировки „K factors“.

Конструкция

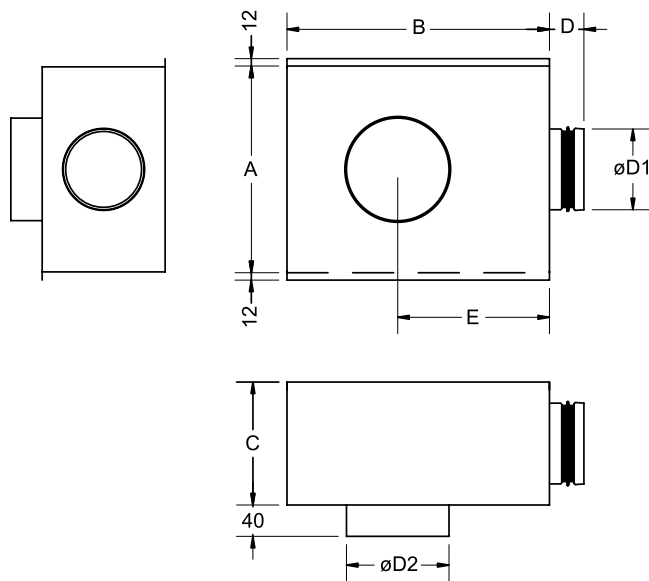
Камера статического давления PER изготовлена из оцинкованной горячим погружением листовой стали. Соединительные патрубки оснащены резиновым уплотнением, проверенным на герметичность. Звукоизоляция корпуса выполнена при помощи пеноматериала „baso-tec“.

Код заказа



PER	
Размер	Арт
100-125	6522
125-160	6523
160-200	6524
200-250	6525
250-315	6526
315-400	6527

Размеры



	A	B	C	D	E	øD1	øD2
PER 100-125	250	320	150	47	185	99	126
PER 125-160	250	360	160	47	210	124	161
PER 160-200	300	450	195	47	280	159	202
PER 200-250	350	500	250	54	305	199	252
PER 250-315	450	565	300	54	330	249	317
PER 315-400	550	620	400	54	360	314	402

Монтаж

Камера статического давления PER может использоваться для приточных и вытяжных систем вентиляции. При правильном монтаже, длина прямого участка воздуховода до PER должна быть не менее 4-х диаметров воздуховода. Камера должна быть жестко закреплена на конструкциях перекрытий с помощью шпилек.