

## Konika-A

### Многоконусный потолочный диффузор



#### Описание

Konika-A – многоконусный потолочный диффузор. Направление подачи воздуха регулируется от горизонтального до вертикального.

#### Назначение

Konika-A-это приточно-вытяжной диффузор для потолочной установки. Konika может использоваться в офисах, магазинах и подобных помещениях.

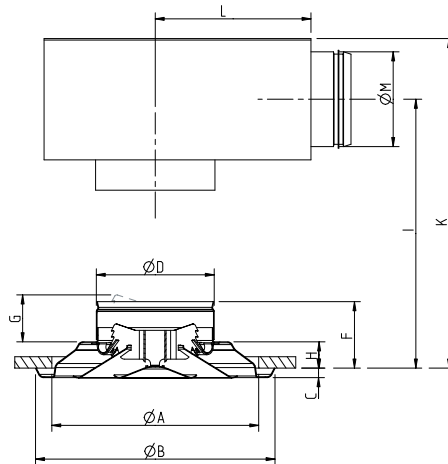
#### Конструкция

Диффузор состоит из наружного конуса и регулируемого двойного центрального конуса. Регулированием двойного центрального конуса задается направление подачи воздуха от горизонтального до вертикального. Диффузор выполнен из стали с порошковым покрытием белого цвета (RAL 9010). Выпускается 6 типоразмеров: от 160 до 500. Для чистки воздуховода следует демонтировать двойной внутренний конус.

#### Монтаж

Для установки диффузора снимите двойной центральный конус, нажав и повернув его. Закрепите наружный конус с помощью заклепок. Установите внутренний конус (конус выступает - для горизонтальной подачи воздуха, конус утоплен - для вертикальной подачи воздуха).

#### Размеры



#### Принадлежности

Камера статического давления PER



#### На графиках:

Объем воздуха (л/сек и м³/час), общее давление (Па) и уровень звукового давления (дБ(A)).

	ØA	ØB	C	ØD	E	F	G	H	I	K	L	M
Konika-A-160	279	323	12	160	22	85	46	35	155	235	210	125
Konika-A-200	375	428	10	200	26	101	55	51	193	290	280	160
Konika-A-250	467	538	14	250	33	117	68	67	235	360	305	200
Konika-A-315	557	635	10	315	42	135	80	85	280	430	330	250
Konika-A-400	740	856	14	400	49	166	92	116	360	560	360	315
Konika-A-500	924	1081	17	500	72	199	116	149	-	-	-	-

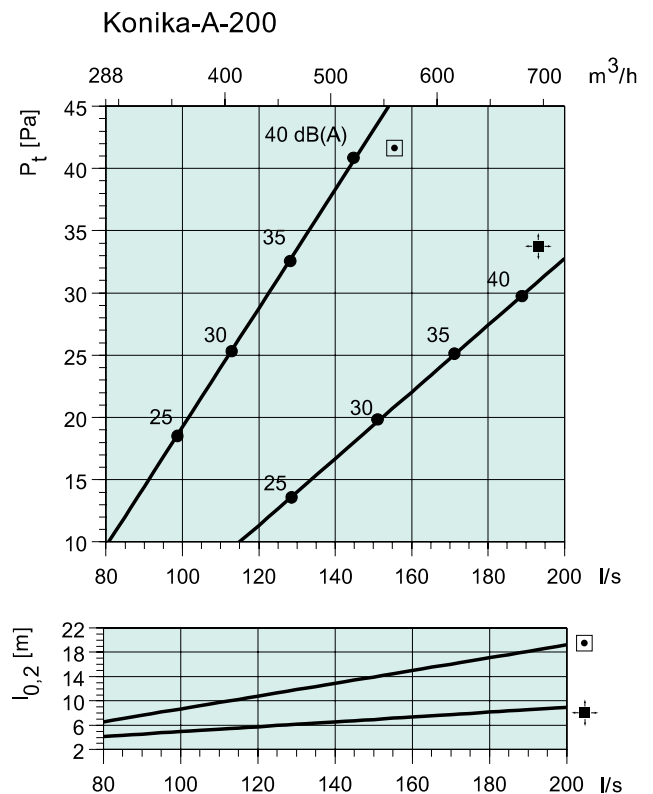
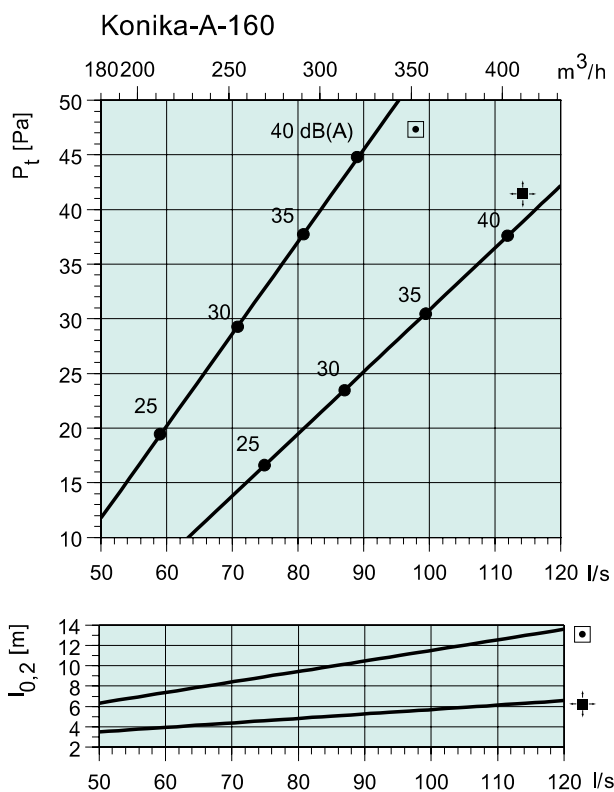
#### Код заказа

Konika-A-160  
 Konika -A \_\_\_\_\_  
 Диаметр присоединения \_\_\_\_\_

Копика-А (горизонтальная подача воздуха)																		
Размер	Арт		Расход воздуха (м³/ч, л/с) и длина струи l <sub>0,2</sub> (м)												ΔP <sub>t</sub> Падение давления (Па)			
	Копика-А	PER																
160	5417	6523	4	6	7										10	18	26	
200	5418	6524			5	6	8								6	17	28	
250	5419	6525					7	9	12						10	18	26	
315	5420	6526						7	9	11					9	14	25	
400	5421	6527								10	13	16			7	15	24	
500	6549											12	16	21	10	16	22	
			м³/ч	240	300	360	510	660	835	1010	1385	1885	2385	3035	3685	20-25	30	35-40
			л/с	67	83	100	142	183	232	281	385	524	662	843	1024	дБ(А)		

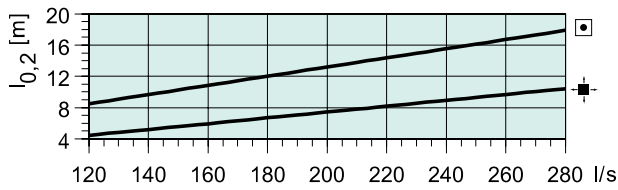
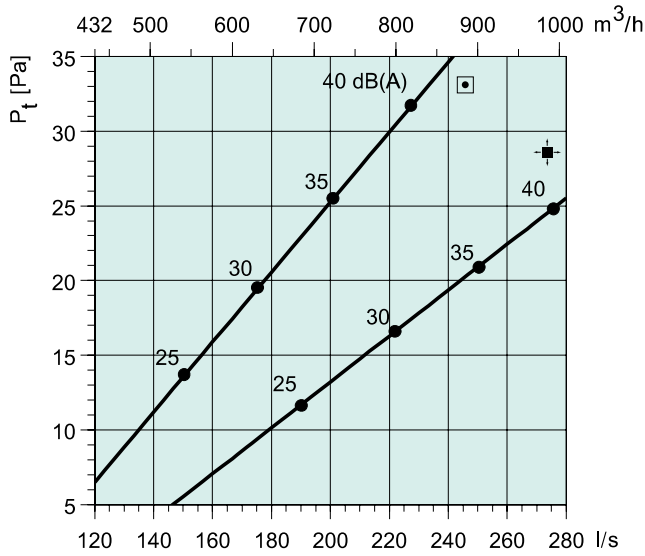
Копика-А (вертикальная подача воздуха)																		
Размер	Арт		Расход воздуха (м³/ч, л/с) и длина струи l <sub>0,2</sub> (м)												ΔP <sub>t</sub> Падение давления (Па)			
	Копика-А	PER																
160	5417	6523	8	11	14										10	18	26	
200	5418	6524			8	13	17								6	17	28	
250	5419	6525					12	15	19						10	18	26	
315	5420	6526						12	15	18					9	14	25	
400	5421	6527								15	20	26			7	15	24	
500	6549											20	25	30	10	16	22	
			м³/ч	240	300	360	510	660	835	1010	1385	1885	2385	3035	3685	20-25	30	35-40
			л/с	67	83	100	142	183	232	281	385	524	662	843	1024	дБ(А)		

Диаграммы

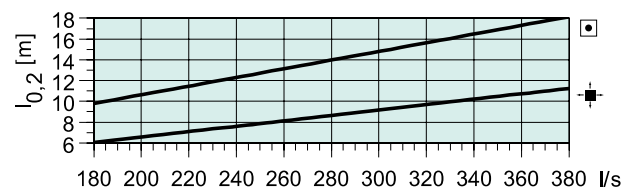
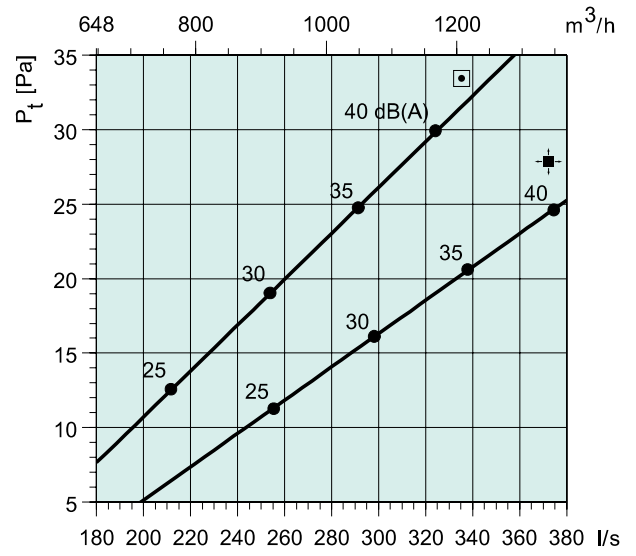


Диаграммы

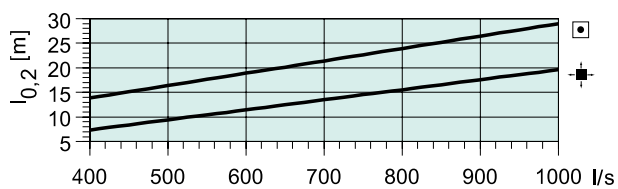
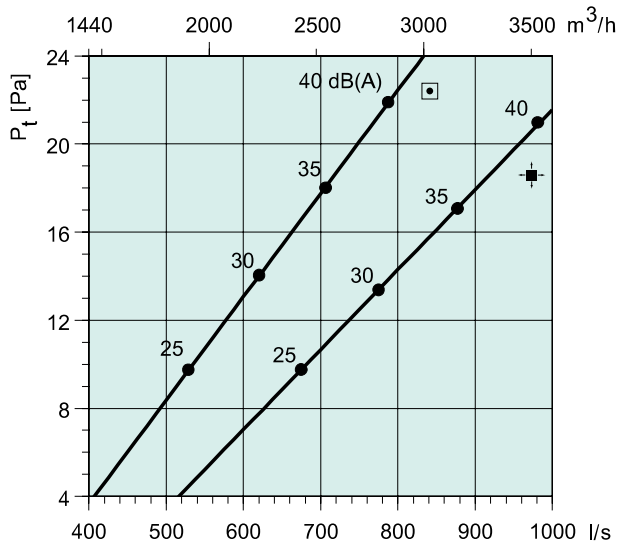
Konika-A-250



Konika-A-315



Konika-A-500



Konika-A-400

