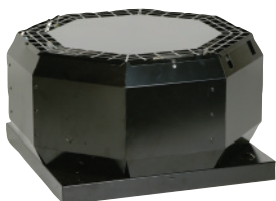


TOV 355



- Регулирование скорости
- Встроенные термоконтакты
- Плоский восьмиугольный корпус
- Открывающийся механизм электродвигателя
- Высокая надежность. Техническое обслуживание не требуется
- Вертикальный выброс воздуха

Вентиляторы серии TOE/TOV оборудованы крыльчатками с загнутыми назад лопатками и двигателями с внешним ротором. Корпус изготовлен из оцинкованной листовой стали с порошковым покрытием. Такие вентиляторы имеют двигатели, которые могут отводиться наружу для упрощения осмотра и обслуживания.

Двигатели устанавливаются на виброгасителях. Удаляемый воздух выходит из вентиляторов вертикально, что предотвращает проблемы, связанные с попаданием мокрого снега и ржавчины с крыши.

Для защиты двигателей от перегрева вентиляторы TOE/TOV имеют встроенные термоконтакты с выводами для подключения к устройству защиты двигателя.

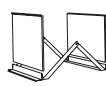
TOV 355-4

Напряжение/Частота	V/50 Гц	400
Фазность	~	3
Потребляемая мощность	Вт	397
Ток	А	0,77
Макс. расход воздуха	м ³ /с (м ³ /час)	0,86 (3095)
Частота вращения	мин ⁻¹	1360
Макс. температура перемещаемого воздуха	°С	70
Макс. темп. перемещаемого воздуха при регулировании	°С	70
Уровень звукового давления на расстоянии 10 м	дБ(А)	42
Вес	кг	22
Класс изоляции двигателя		F
Класс защиты двигателя		IP 54
Емкость конденсатора	мкФ	-
Тип термозащиты		STDT 16
Регулятор скорости, пятиступенчатый	Трансформатор	RTRD 2
Регулятор 5-ст., высокая/низкая скорость	Трансформатор	RTRDU 2
Регулятор скорости, бесшаговый	Тиристор	-
Схема подключения, стр. 12-15	6	8

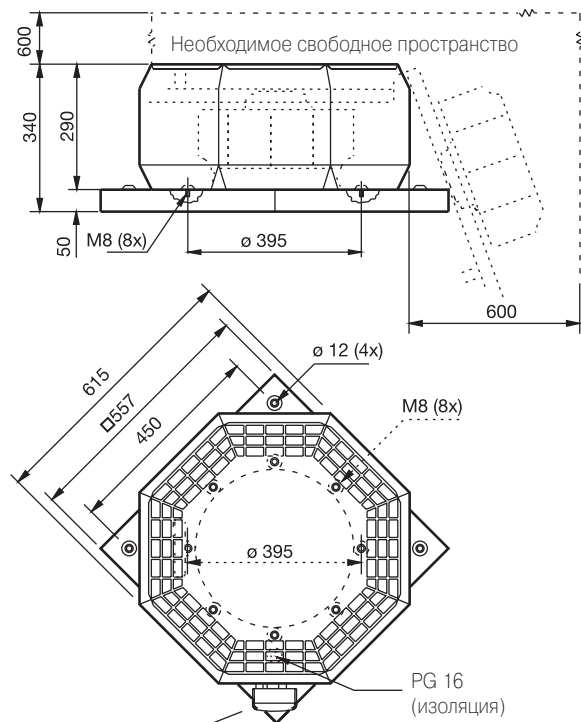
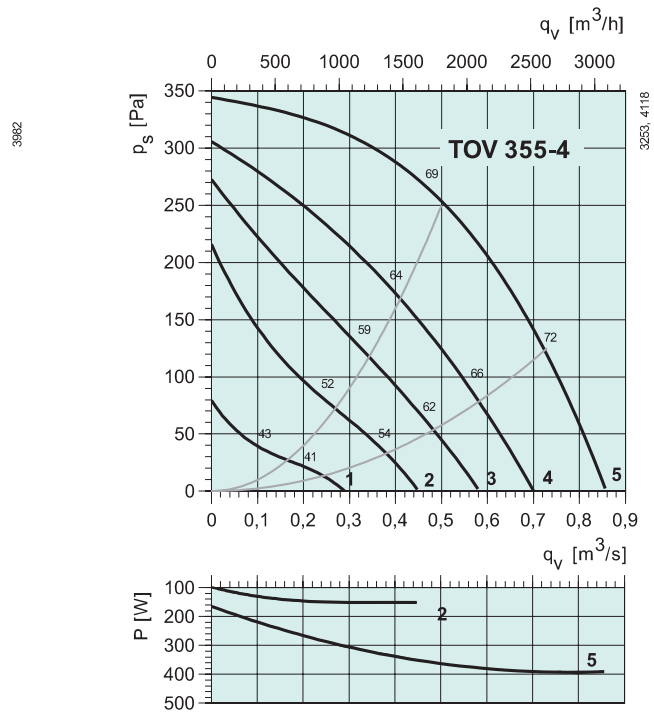
Принадлежности



TG стр. 528



BTG стр. 529



Клемная коробка - только для ТОЕ.
TOV поставляются с питающим кабелем

TOV 355-4

	дБ(А)	Октавные полосы частот, Гц								
		Гц	Общ.	63	125	250	500	1k	2k	4k
L_{wA} к входу	дБ(А)	69	42	54	64	64	59	60	61	53
L_{wA} к окружению	дБ(А)	73	42	55	66	69	66	65	63	54
С TG 540-800										
L_{wA} к входу	дБ(А)	62	42	51	58	55	47	52	56	48
с TG 540-1200										
L_{wA} к входу	дБ(А)	62	42	51	58	50	52	48	55	48

Условия испытаний: $q_v = 0,48 \text{ м}^3/\text{с}$, $P_s = 265 \text{ Па}$

Электрические принадлежности



Трансформатор
стр. 478



Реле термозащиты
стр. 487



Тиристор
стр. 480