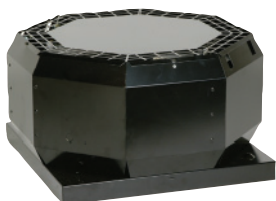


TOE 400



- Регулирование скорости
- Встроенные термоконттакты
- Плоский восьмиугольный корпус
- Открывающийся механизм электродвигателя
- Высокая надежность. Техническое обслуживание не требуется
- Вертикальный выброс воздуха

Вентиляторы серии TOE/TOV оборудованы крыльчатками с загнутыми назад лопатками и двигателями с внешним ротором. Корпус изготовлен из оцинкованной листовой стали с порошковым покрытием. Такие вентиляторы имеют двигатели, которые могут отводиться наружу для упрощения осмотра и обслуживания.

Двигатели устанавливаются на эффективных виброгасителях. Удаляемый воздух выходит из вентиляторов вертикально, что предотвращает проблемы, связанные с попаданием мокрого снега и ржавчины с крыши.

Для защиты двигателей от перегрева вентиляторы TOE/TOV имеют встроенные термоконттакты с выводами для подключения к устройству защиты двигателя.

TOE 400-4

Напряжение/Частота	В/50 Гц	230
Фазность	~	1
Потребляемая мощность	Вт	668
Ток	А	2,96
Макс. расход воздуха	м ³ /с (м ³ /час)	1,13 (4070)
Частота вращения	мин ⁻¹	1295
Макс. температура перемещаемого воздуха	°С	70
Макс. темп. перемещаемого воздуха при регулировании	°С	70
Уровень звукового давления на расстоянии 10 м	дБ(А)	43
Вес	кг	36
Класс изоляции двигателя		F
Класс защиты двигателя		IP 54
Емкость конденсатора	мкФ	14
Тип термозащиты		STET 10B
Регулятор скорости, пятиступенчатый	Трансформатор	RTRE 3
Регулятор 5-ст., высокая/низкая скорость	Трансформатор	REU 3 + STET 10B
Регулятор скорости, бесшаговый	Тиристор	REE 4 + STET 10B
Схема подключения, стр. 12-15		6

Принадлежности



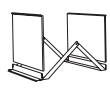
VKS стр. 531



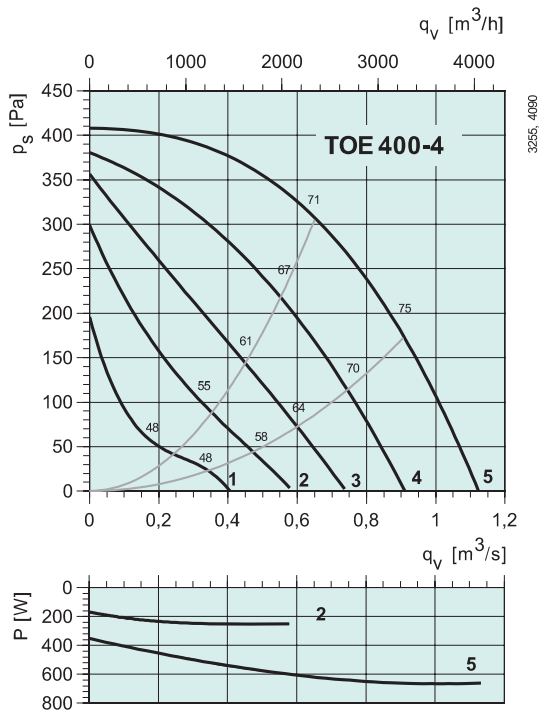
VKM стр. 531



TG стр. 528



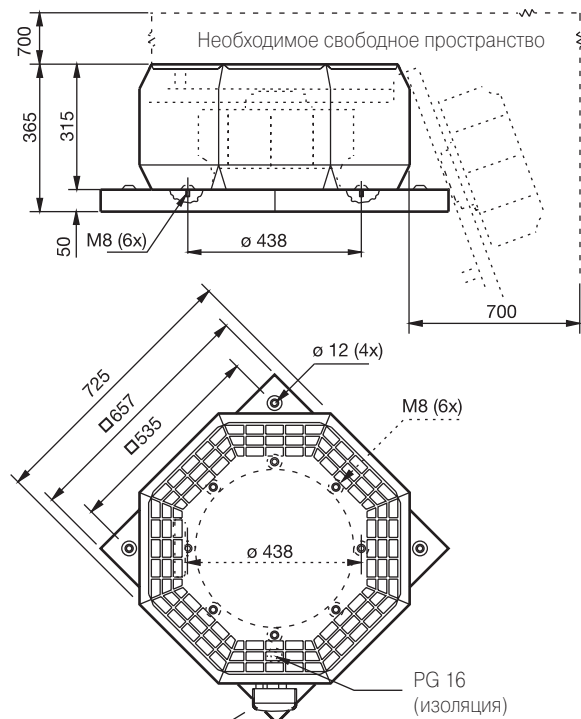
BTG стр. 529



TOE 400-4

	Октавные полосы частот, Гц									
	Гц	Общ.	63	125	250	500	1k	2k	4k	8k
L_{wA} к входу	дБ(А)	71	44	56	65	65	62	63	63	54
L_{wA} к окружению	дБ(А)	74	43	58	67	69	68	66	64	54
с TG 640-800										
L_{wA} к входу	дБ(А)	66	41	54	61	58	53	57	59	50
С TG 640-1230										
L_{wA} к входу	дБ(А)	64	44	52	61	53	47	55	58	49

Условия испытаний: $q_v = 0,64 \text{ м}^3/\text{с}$, $P_s = 318 \text{ Па}$



Клемная коробка - только для TOE. TOV поставляются с питающим кабелем

Электрические принадлежности



Трансформатор
стр. 478



Реле термозащиты
стр. 487



Тиристор
стр. 480