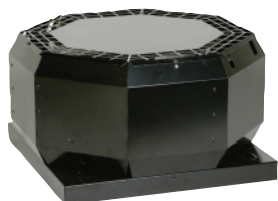


TOE 355



- Регулирование скорости
- Встроенные термодатчики
- Плоский восьмиугольный корпус
- Открывающийся механизм электродвигателя
- Высокая надежность. Техническое обслуживание не требуется
- Вертикальный выброс воздуха

Вентиляторы серии TOE/TOV оборудованы крыльчатками с загнутыми назад лопатками и двигателями с внешним ротором. Корпус изготовлен из оцинкованной листовой стали с порошковым покрытием. Такие вентиляторы имеют двигатели, которые могут отводиться наружу для упрощения осмотра и обслуживания.

Двигатели устанавливаются на виброгасителях. Удаляемый воздух выходит из вентиляторов вертикально, что предотвращает проблемы, связанные с попаданием мокрого снега и ржавчины с крыши.

Для защиты двигателей от перегрева вентиляторы TOE/TOV имеют встроенные термодатчики с выводами для подключения к устройству защиты двигателя.

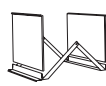
TOE 355-4

Напряжение/Частота	В/50 Гц	230
Фазность	~	1
Потребляемая мощность	Вт	395
Ток	А	1,88
Макс. расход воздуха	м ³ /с (м ³ /час)	0,81 (2915)
Частота вращения	мин ⁻¹	1365
Макс. температура перемещаемого воздуха	°С	70
Макс. темп. перемещаемого воздуха при регулировании	°С	70
Уровень звукового давления на расстоянии 10 м	дБ(А)	42
Вес	кг	28
Класс изоляции двигателя		F
Класс защиты двигателя		IP 54
Емкость конденсатора	мкФ	8
Тип термозащиты		STET 10B
Регулятор скорости, пятиступенчатый	Трансформатор	RTRE 3
Регулятор 5-ст., высокая/низкая скорость	Трансформатор	REU 3 + STET 10B
Регулятор скорости, бесшаговый	Тиристор	REE 2 + STET 10B
Схема подключения, стр. 12-15		6

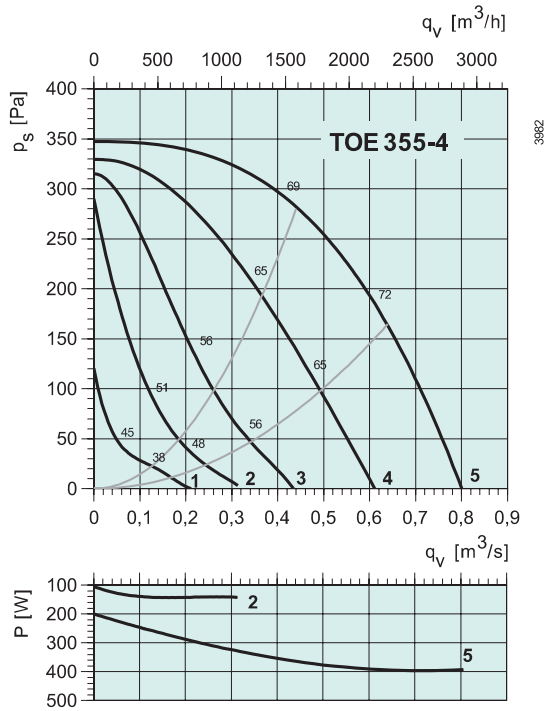
Принадлежности



TG стр. 528



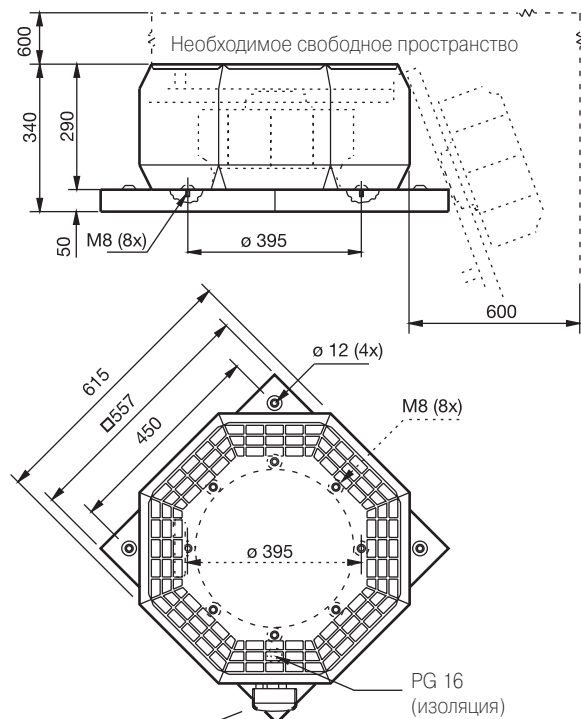
BTG стр. 529



TOE 355-4

	Гц	Октавные полосы частот, Гц								
		Общ.	63	125	250	500	1k	2k	4k	8k
L_{wA} к входу	дБ(А)	69	45	53	64	64	62	62	56	48
L_{wA} к окружению с TG 540-800	дБ(А)	73	47	56	64	68	68	66	57	49
L_{wA} к входу	дБ(А)	62	45	50	58	55	50	54	51	43
L_{wA} к входу	дБ(А)	61	45	50	58	50	55	50	50	43

Условия испытаний: $q_v = 0,45 m^3/c$, $P_s = 284 Pa$



Клемная коробка - только для TOE. TOV поставляются с питающим кабелем

Электрические принадлежности



Трансформатор стр. 478



Реле термозащиты стр. 487



Тиристор стр. 480