

Канальные вентиляторы

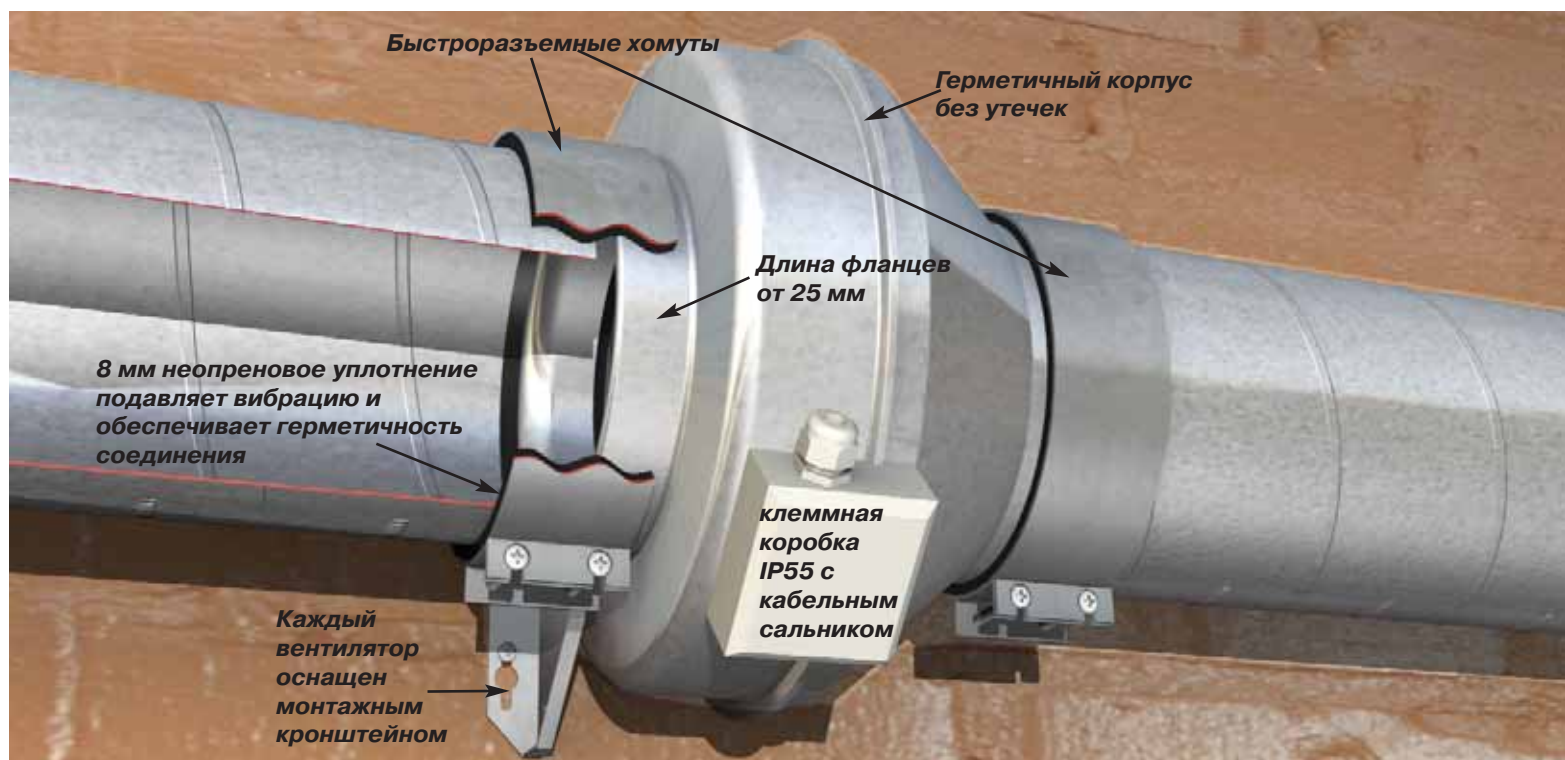
Для надежного, безопасного и удобного монтажа

- спрашивайте вентиляторы Systemair



K100-315

Для надежного, безопасного и удобного монтажа - спрашивайте вентиляторы Systemair



Мы установили новые стандарты для:

- Надежности
- Воздухонепроницаемости
- Работоспособности
- Монтажа



Канальные вентиляторы Systemair поставляются с монтажным кронштейном и клеммной коробкой в комплекте

Вентиляторы К – легко монтировать, безотказны

Наши канальные вентиляторы всегда были очень надежны. Есть вентиляторы, которые безостановочно работают в течение 25-30 лет.

Полная воздухонепроницаемость

Мы создали абсолютно новый метод производства, и результат - воздухонепроницаемый корпус. Вентилятор К соответствует требованиям воздухонепроницаемости класса С стандарта EN 12237.

Уровень шума стал ниже, герметичность корпуса и лопасти, загнутые назад, снижают возможность загрязнения вентилятора.

Быстроразъемные хомуты FK облегчают установку и демонтаж вентилятора и не передают вибрацию на воздуховод.

Наши вентиляторы соответствуют Европейским стандартам

Мы удлинили фланцы, сделав монтаж еще проще. В соответствии с европейским стандартом EN 1506:1997 длина фланцев не должна быть меньше 25мм для изделий с присоединительным диаметром 63-315 мм. Сегодня мы - один из немногих производителей, продукция которого соответствует данному стандарту, особенно для вентиляторов с присоединительным диаметром 100-125 мм.

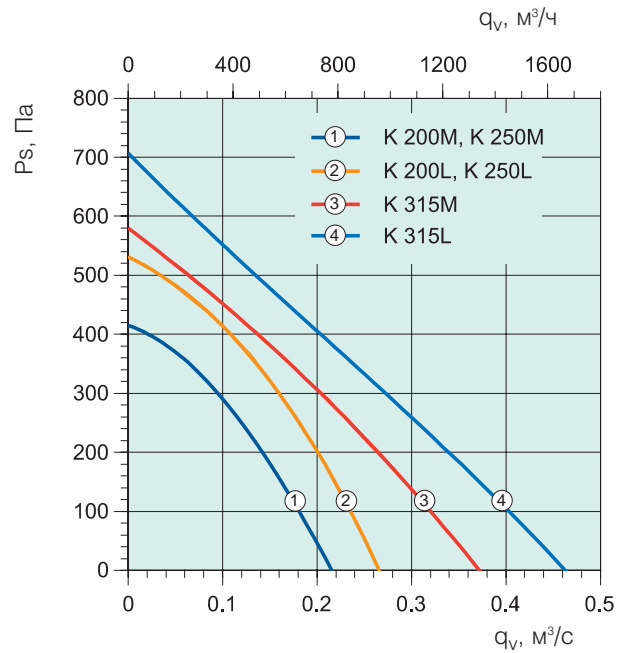
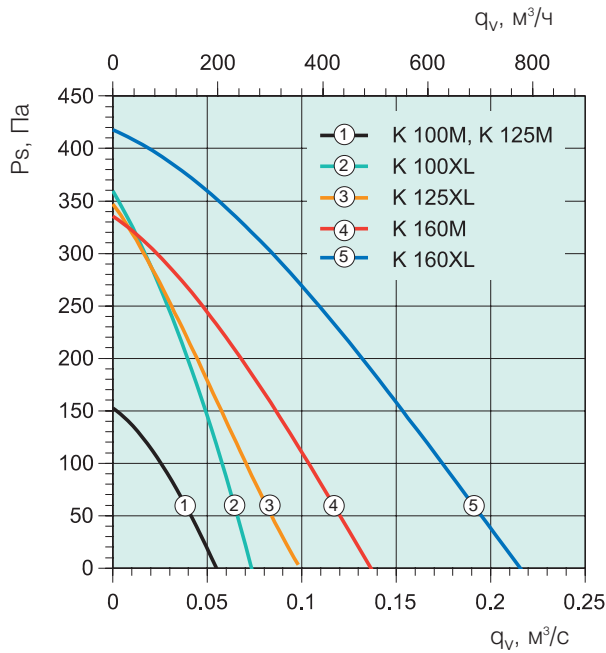
Вентиляторы К имеют встроенные термоконтакты с электрическим перезапуском, что соответствует стандарту EN 60335-2-80. Это позволяет безопасно проводить сервис и техническое обслуживание без риска внезапного запуска.

Вентилятор К сегодня - это универсальный продукт по своей производительности - ни больше, ни меньше.

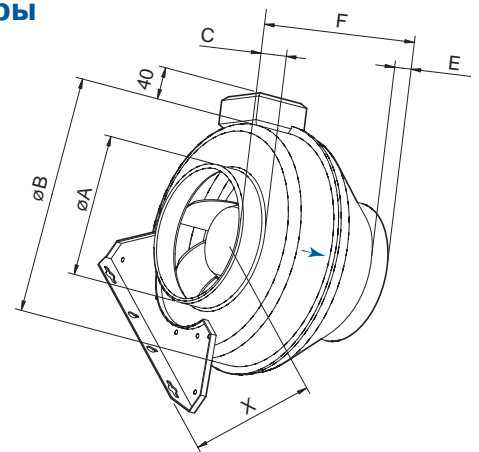
Преимущества:

- Вентилятор оснащен монтажным кронштейном, подходящим для быстрой и легкой установки на стену или потолок.
- Благодаря удлиненным фланцам вентиляторов - от 25 мм и быстроразъемным хомутам FK не передается вибрация от вентилятора на воздуховод.
- Регулировка расходов воздуха трансформатором или тиристором.
- Возможна наружная установка вентиляторов в каналах благодаря герметичности корпуса вентилятора и высокому классу защиты клеммной коробки IP55 и кабельного сальника IP68.
- Трехлетняя гарантия.

Вентилятор К – компактный канальный вентилятор



Размеры



Быстрый подбор

Расход воздуха, м³/ч при статическом давлении, Па

| | 50 | 100 | 150 | 200 | 250 | 300 |
|----------|------|------|------|------|------|-----|
| K 100 M | 135 | 80 | - | - | - | - |
| K 100 XL | 230 | 200 | 180 | 140 | 100 | 60 |
| K 125 M | 150 | 90 | 10 | - | - | - |
| K 125 XL | 300 | 250 | 200 | 160 | 110 | 60 |
| K 160 M | 435 | 370 | 305 | 245 | 175 | 80 |
| K 160 XL | 700 | 630 | 550 | 470 | 390 | 300 |
| K 200 M | 720 | 650 | 580 | 510 | 430 | 340 |
| K 200 L | 900 | 840 | 780 | 700 | 630 | 550 |
| K 250 M | 700 | 630 | 550 | 470 | 380 | 290 |
| K 250 L | 900 | 850 | 780 | 720 | 640 | 560 |
| K 315 M | 1240 | 1150 | 1050 | 950 | 840 | 740 |
| K 315 L | 1580 | 1460 | 1300 | 1200 | 1090 | 950 |

| Тип | øA | øB | C | E | F | X |
|------|-----|---------|-------|-------|---------|---------|
| M/XL | | | | | | |
| 100 | 100 | 218/246 | 26 | 26 | 218/213 | 112/124 |
| 125 | 125 | 218/246 | 27/26 | 27/26 | 196/203 | 112/124 |
| 150 | 150 | 286/336 | 25/29 | 25/26 | 202/226 | 148/174 |
| 160 | 160 | 286/336 | 25/29 | 26 | 198/221 | 148/174 |
| M/L | | | | | | |
| 200 | 200 | 336 | 30 | 27 | 205/231 | 184 |
| 250 | 250 | 336 | 30 | 27 | 177/202 | 184 |
| 315 | 315 | 408 | 32/38 | 27 | 220/225 | 222 |

Принадлежности для гибких решений систем вентиляции:



Жалюзи



Воздухозаборная решетка



Обратный клапан



Быстроразъемный хомут



Диффузор



Шумоглушитель



Фильтр-кассета



Воздухо-нагреватель



Трансформатор



Тиристор



Представительство Systemair

101000, Россия, Москва, Архангельский пер., д. 7, стр. 1, офис 2
Тел: +7 (495) 933 1436, 933 1437, 933 1441, 933 1442, 933 1448, • Факс: +7 (495) 933 1431