

DHS / DVS / DVSII



Крышные вентиляторы



Крышные вентиляторы/Описание

- Возможность регулировать скорость
- Встроенные термоконттакты
- Низкий уровень шума
- Надежны и не требуют обслуживания
- Вертикальный или горизонтальный выброс воздуха

DHS / DVS / DVSI

Модели вентиляторов имеют рабочие колеса с назад загнутыми лопатками и двигатели с внешним ротором. Все 3-х фазные двигатели могут подключаться звездой или треугольником, что обеспечивает двухскоростной режим работы при необходимости. Двигатели смонтированы на эффективных виброгасителях. Корпус изготовлен из алюминия, несущая рама имеет порошковое покрытие. Подходят для использования в морском климате. Рабочие колеса изготавливаются из полиамида PA6 25GV до 355 типоразмера и из алюминия от 400 типоразмера. Для защиты двигателей от перегрева вентиляторы имеют встроенные термоконттакты с выводами для подключения устройства защиты двигателя от 355 типоразмера. Вентиляторы DVSI имеют шумо- и теплоизоляцию 50 мм

слоем минеральной ваты. Внутренняя поверхность изоляция защищена слоем перфорированного алюминия.

DHS

- Промышленные выбросы
- Загрязненные выбросы
- Плоские крыши с большими поверхностями для монтажа
- Экономичное решение

DVS

- Комфортная вентиляция
- Большие склады, супермаркеты
- Загрязненные выбросы
- Высокая надежность

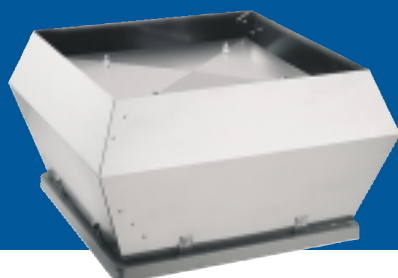
DVSI

- Жилой фонд
- Высокие требования к уровню шума к окружению
- В сочетании с шумоглушителями SSD - минимальный шум в помещении
- Высокая надежность





DVSI

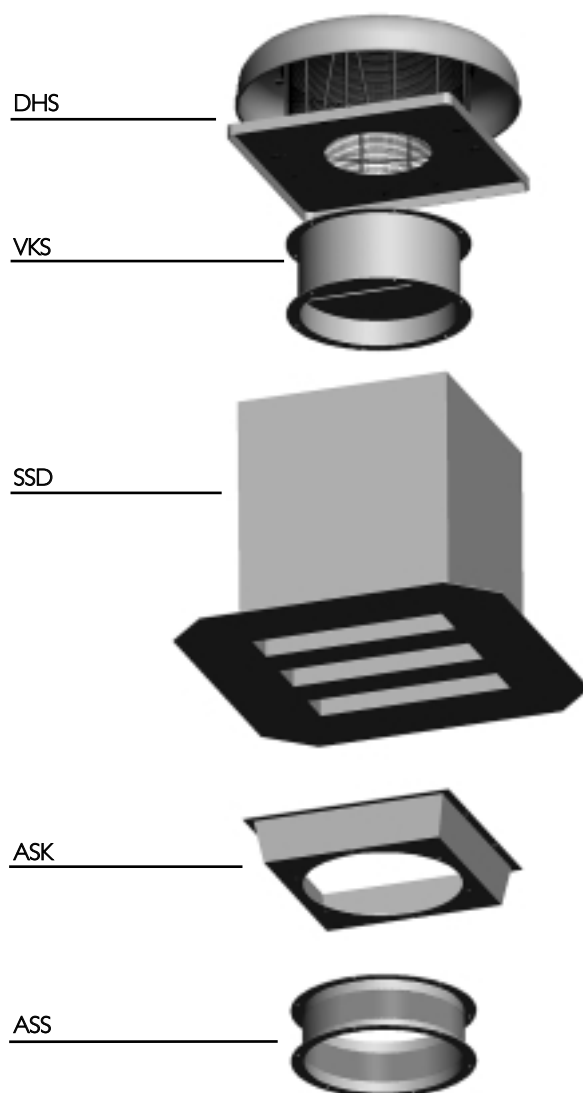
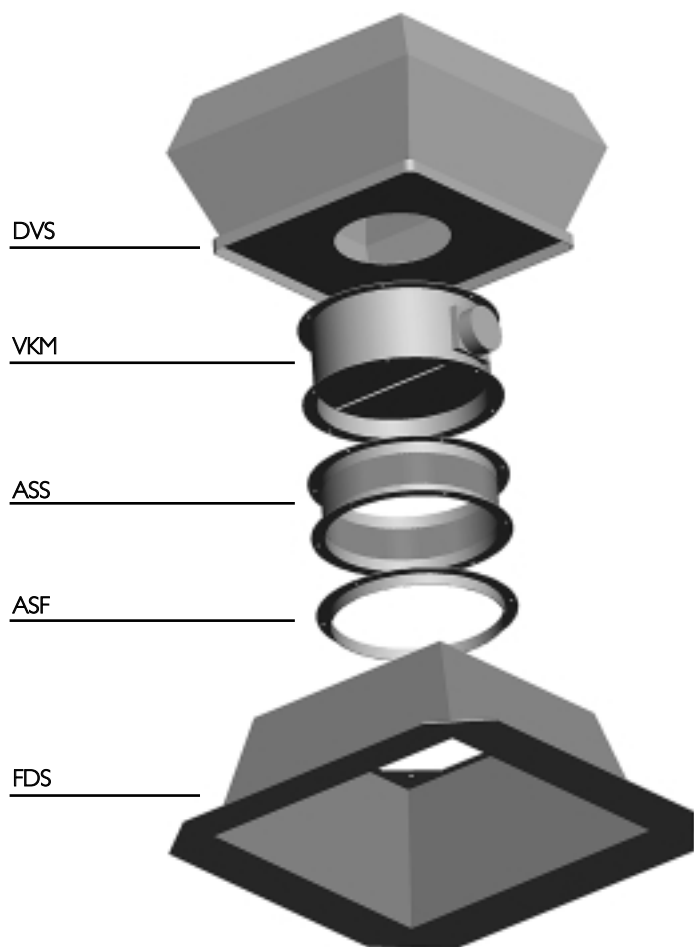


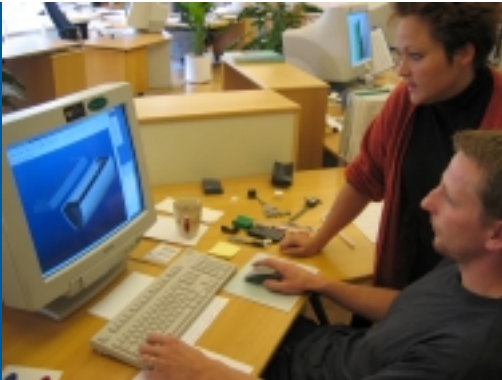
DVS



DHS

Монтаж принадлежностей



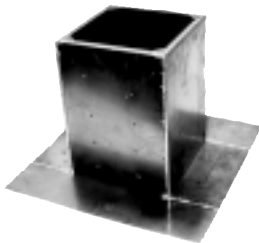


SSD

Крышный глушитель

Крышный глушитель используется в случаях, где предъявляются специальные требования к шумам на всасывании. Поглощение звука на частоте 250 Гц в среднем 8 дБ.

SSD изготовлен из устойчивого к коррозии алюминия. Шумопоглощающий материал имеет сопротивление к изнашиванию при скоростях до 20 м/с.



VKS/VKM

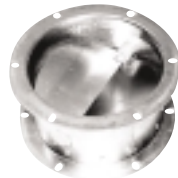
VKS Обратный клапан

Состоит из фланцев, изготовленных из оцинкованной стали и затворных пластин, изготовленных из стойкого к воздействию морской воды алюминия.

VKM Обратный клапан с приводом

Оборудован сервоприводом (230 В/50 Гц), может управляться вручную, а также посредством автоматического контроллера вентилятора.

Пока двигатель находится в рабочем режиме, клапан открыт. При отключении питания, клапан автоматически закрывается. Допустимая температура - 70°C.



ASK

Переходник на всасывании

Предназначен для установки на SSD и последующим креплению других принадлежностей и воздуховодов. Изготовлен из стойкого к воздействию морской воды алюминия.



ASF

Входной фланец

Контрфланец для соединения с воздуховодами. Изготовлен из оцинкованной стали.



ASS

Гибкий соединительный фланец

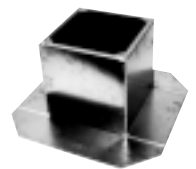
Изготовлен из оцинкованной стали и ткани с неопреновым покрытием. Допустимая температура - 70°C.



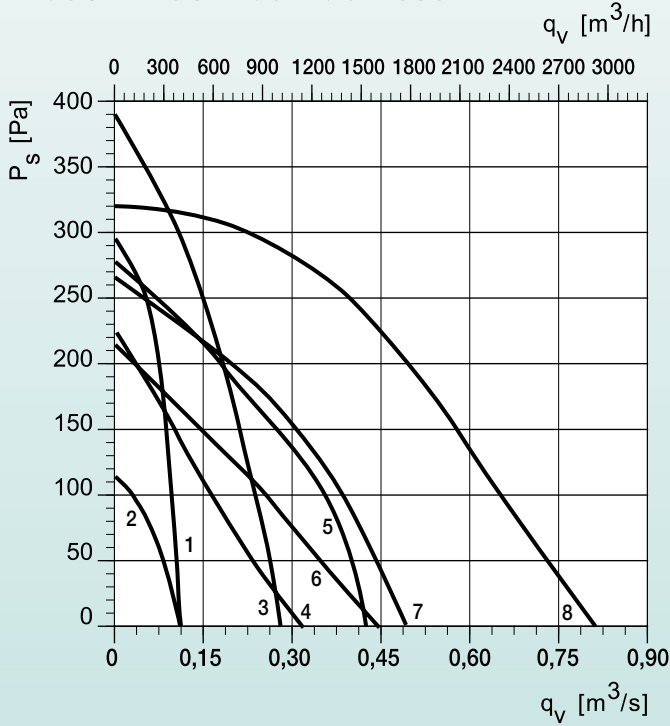
FDS

Короб для плоских крыш

Изготовлен из стойкого к воздействию морской воды алюминия и поставляется готовым для монтажа с изоляцией до 70°C.

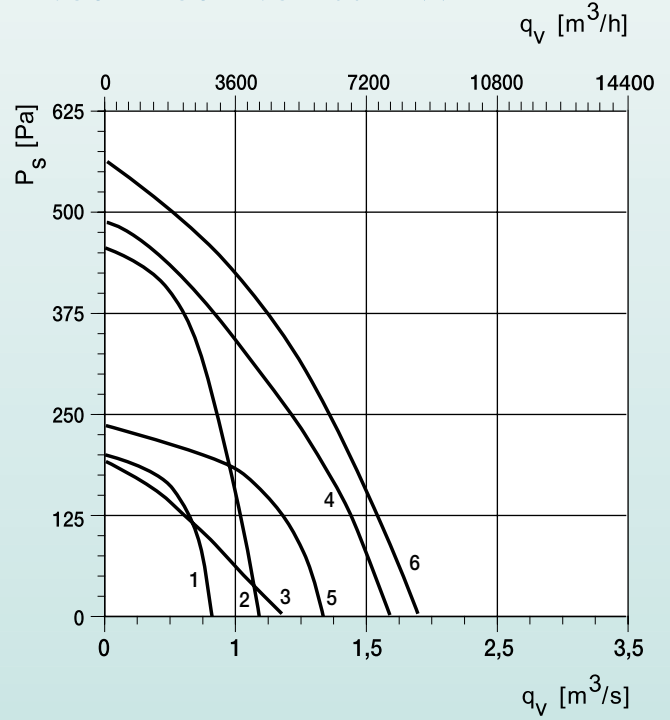


DVS / DHS / DVSI 190 - 355



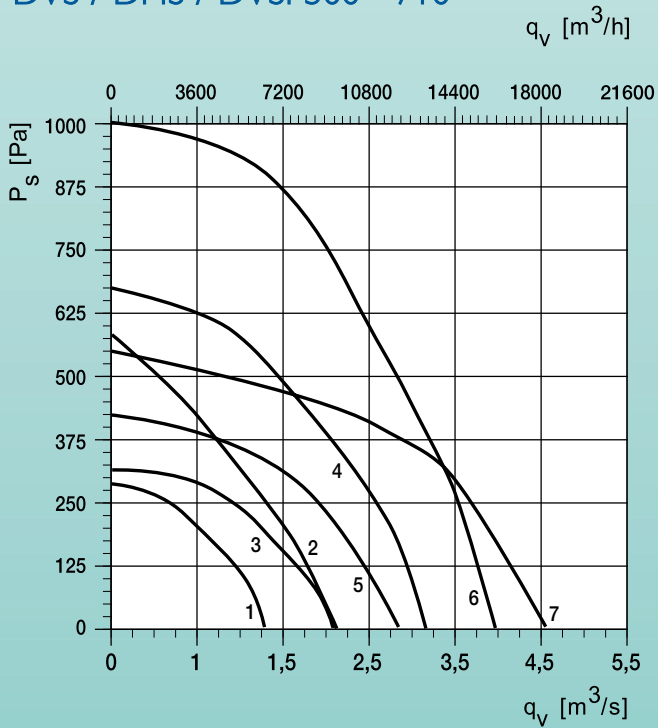
- | | |
|-----------|--------------|
| 1 = 190EZ | 5 = 310EV |
| 2 = 225EV | 6 = 3110ES |
| 3 = 255EZ | 7 = 311EV |
| 4 = 310ES | 8 = 355E4/DV |

DVS / DHS / DVSI 400 - 499



- | | |
|--------------|--------------|
| 1 = 400DS/E6 | 4 = 450E4/DV |
| 2 = 400E4/DV | 5 = 499E6 |
| 3 = 450E6 | 6 = 499DV |

DVS / DHS / DVSI 500 - 710



- | | |
|--------------|-----------|
| 1 = 500DS/E6 | 5 = 630DS |
| 2 = 500DV | 6 = 630DV |
| 3 = 560DS | 7 = 710DS |
| 4 = 560DV | |



Представительство Systemair

101000, Россия, Москва, Архангельский пер., д. 7, стр. 1, офис 2
Тел: +7 (095) 933-1441, 933-1442, 933-1448, 933-1436, 933-1437

Факс: +7 (095) 933-1431

u
u