

ВКФ

Канальный вытяжной вентилятор дымоудаления

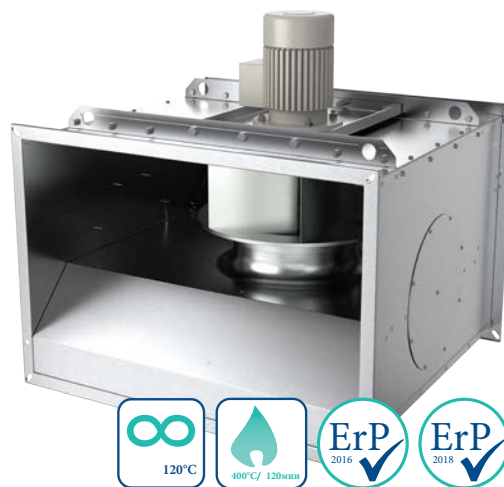


# ВКФ

## Канальный вытяжной вентилятор дымоудаления

### Преимущества:

- Предел огнестойкости 400°C/120 минут (F400)
- Продолжительная работа при температурах до 120°C
- Корпус изготовлен из стали покрытой цинком и магнием (сплав ZM)
- Рабочее колесо с загнутыми назад лопатками изготовлено из оцинкованной стали
- Двигатель расположен вне воздушного потока.
- Двухскоростной высокоэффективный двигатель класса IE2.
- Тепловая защита РТС встроена в двигатель
- Сертификат в соответствии с EN 12101-3 BSI, Великобритания
- Вентилятор двойного назначения (для общеобменной вентиляции и как вентилятор дымоудаления)
- Сертификация ErP 2018
- Монтаж допускается в любом положении, фланец шириной 30 mm
- Монтаж внутри или снаружи здания, вне пожарной зоны в хорошо проветриваемом помещении
- Применение: торговые центры, гаражи, склады, для кухонной вытяжки (по запросу)



Вентиляторы Systemair ВКФ применяются для удаления дыма из помещений при пожарах, а также для общеобменной вентиляции в нормальных условиях.

Пути эвакуации без дыма позволяют быстро покинуть здание в случае возникновения пожара и в то же время обеспечивают чистые пути подхода для пожарной команды. Всасывание ядовитых горячих газов облегчает тушение пожара и тем самым уменьшает ущерб, который может быть причинен зданию.

Скорость вращения двигателей можно регулировать с помощью частотного преобразователя с соответствующим фильтром (sine или du/dt). Вентиляторы были протестированы при температуре 400°C в течении 2 часов под управлением преобразователя частоты. Тем не менее, мы рекомендуем при пожаре переключатель скорости, преобразователь частоты и все защитные устройства шунтировать, чтобы вентиляторы могли нормально функционировать (подключение непосредственно к источнику питания).

В случае выбора регулятора AES для управления вентилятором Systemair ВКФ необходимо уделить внимание последовательности подключения клемм двигателя (см. инструкцию по монтажу).

### Аксессуары



#### Защитная решетка PG-BKF

Защитная решетка для монтажа вентилятора на конце вентиляционного канала. Защищает от контакта с крыльчаткой вентилятора. Защита от птиц. Изготовлен из стали покрытой цинком и магнием (сплав ZM).



#### Кожух двигателя WPR ВКФ

Кожух двигателя применяется для предохранения от непосредственного воздействия дождя/снега на двигатель, при установке вентиляторов Systemair ВКФ снаружи здания с верхним расположением двигателя. Изготовлен из стали покрытой цинком и магнием (сплав ZM).

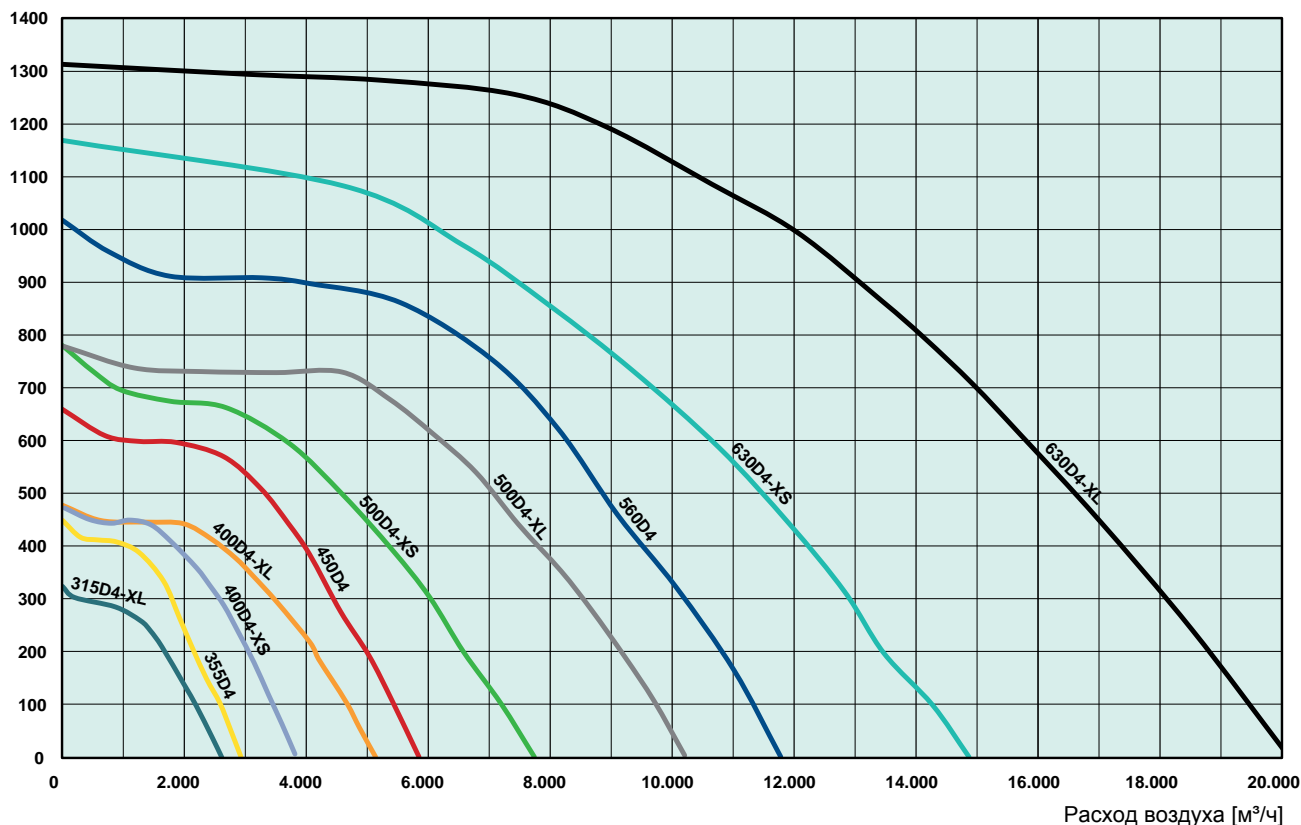


#### Гибкая вставка FLC ВКФ

Подключение с помощью гибких вставок предотвращает передачу вибраций на систему воздуховодов. Фланцы изготавливаются из оцинкованной стали. Гибкая часть изготовлена из стекловолокна с силиконовой пропиткой. Крепежный материал и уплотнения не являются предметом поставки. Гибкая вставка протестирована при 400°C в течении 2 часов (Класс огнестойкости F400).

## Производительность

Статическое давление [Па]



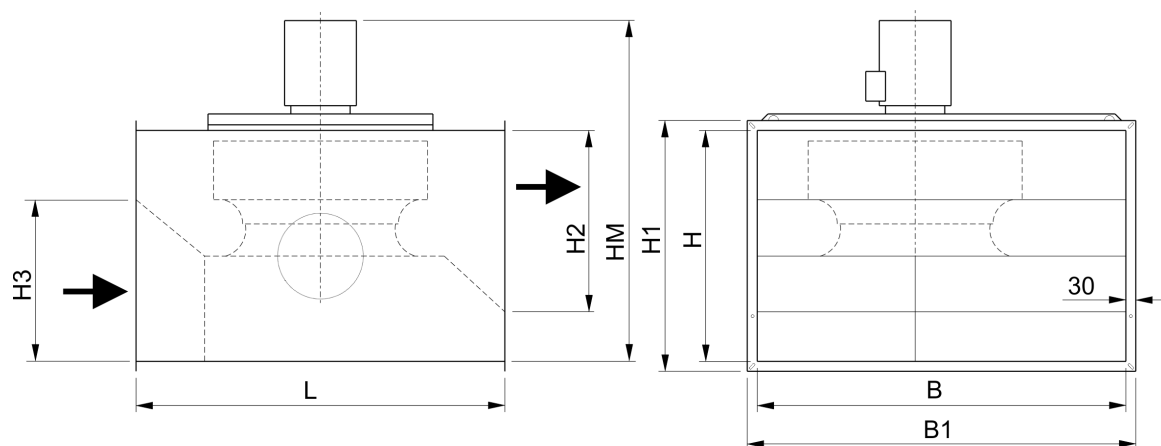
## Технические характеристики

Модель BKF/F400		BKF 315D4-XL	BKF 355D4	BKF 400D4-XS	BKF 400D4-XL	BKF 450D4	BKF 500D4-XS	BKF 500D4-XL	BKF 560D4	BKF 630D4-XS	BKF 630D4-XL
Артикул		95687	95691	95695	95698	95702	95706	95709	95713	95717	95725
Напряжение	V	400	400	400	400	400	400	400	400	400	400
Частота	Гц	50	50	50	50	50	50	50	50	50	50
Фаза	~	3	3	3	3	3	3	3	3	3	3
Потребляемая мощность	кВт	0.24	0.34	0.43	0.60	0.86	1.23	1.83	2.50	3.10	5.85
Ток	A	0.6	0.7	0.85	1.1	1.8	2.0	3.3	4.7	5.7	10.2
Макс. расход воздуха	м³/ч	2630	2930	3800	5140	5860	7750	10220	11800	14900	20200
Скорость вращения	об/мин	1453	1436	1409	1407	1440	1400	1417	1446	1445	1460
Вес	кг	50	52	65	69	71	94	97	102	141	161
Схема подключения		WD1	WD1	WD1	WD1	WD1	WD1	WD1	WD1	WD2	WD3
<b>Уровень шума</b>											
SPL	дБ(A)	57.8	55	59.8	61.1	63.3	64.1	63	72	73	70.1
SWL (L <sub>WA</sub> на входе)	дБ(A)	74	73	79	79	79	83	83	87	91	92
SWL (L <sub>WA</sub> на выходе)	дБ(A)	78	76	81	81	83	86	87	89	94	97
SWL (L <sub>WA</sub> к окружению)	дБ(A)	65	62	67	68	70	71	70	79	80	77
<b>Защита / Классификация</b>											
Класс изоляции		F	F	F	F	F	F	F	F	F	F
Класс защиты, двигатель	IP	55	55	55	55	55	55	55	55	55	55

SPL = Уровень звукового давления на расстоянии 3 м (20 м² Sabin)

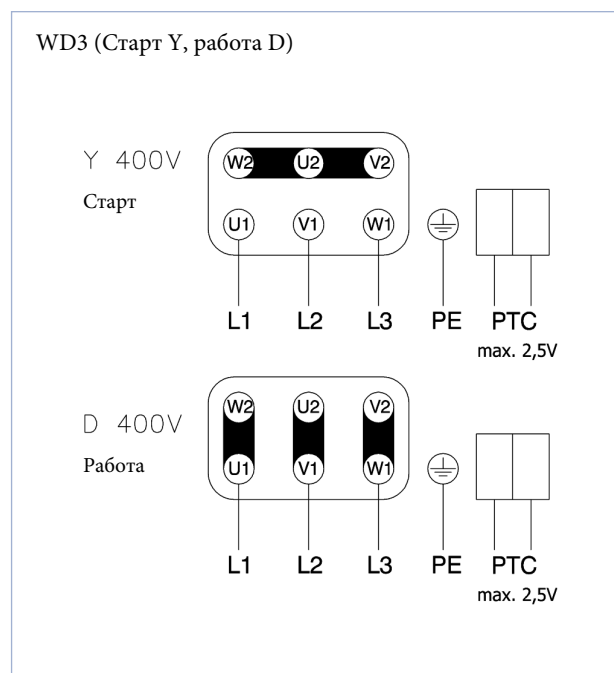
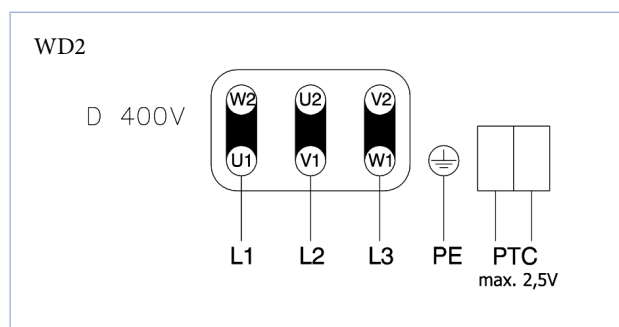
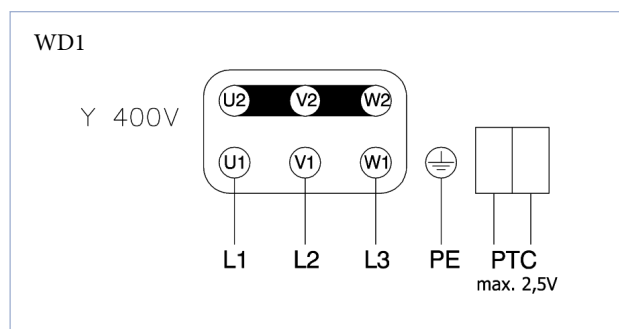
SWL = Уровень звуковой мощности

## Размеры



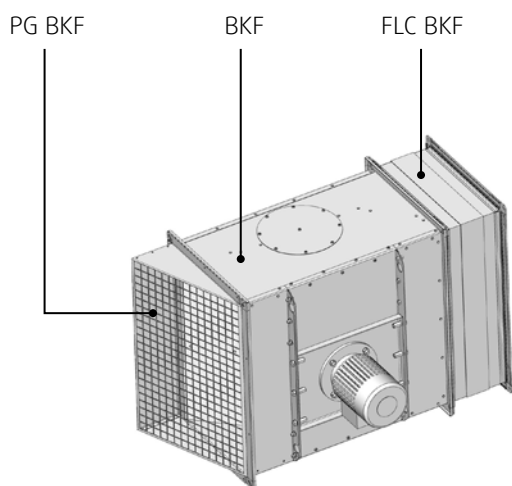
Типоразмер	B	H	L	B1	H1	H2	H3	~HM
315-355	630	400	710	690	460	-	-	641
400-450	800	500	780	860	560	420	420	741
500	900	630	900	960	690	520	520	920
560	900	630	900	960	690	520	520	947
630D4-XS	1120	700	1120	1180	760	570	570	1037
630D4-XL	1120	700	1120	1180	760	570	570	1109

## Схема подключения\*

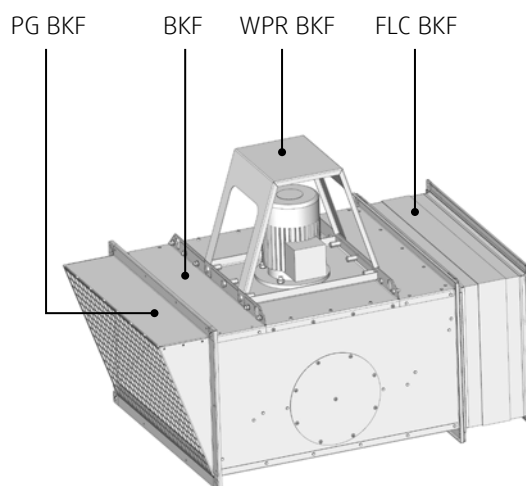


\* Подключение в клеммной коробке двигателя.

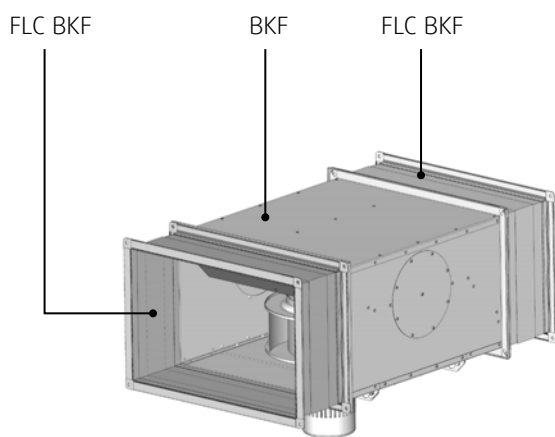
Примеры монтажа



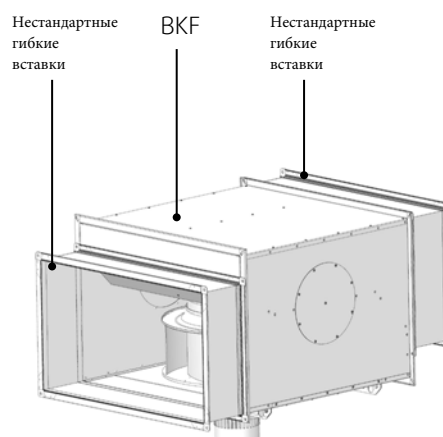
Горизонтальное размещение мотора, с защитной решеткой PG ВКФ и гибкой вставкой FLC ВКФ.



Вертикальное размещение мотора, с защитной решеткой PG ВКФ, гибкой вставкой FLC ВКФ и кожухом двигателя WPR ВКФ.



Вертикальное размещение мотора, с гибкой вставкой FLC ВКФ.



Вертикальное размещение мотора, с воздуховодами нестандартных размеров. Нестандартные размеры гибких вставок доступны по запросу.

