

# FlowCon Бай-Пасс

*3-х ходовой Бай-пасс*



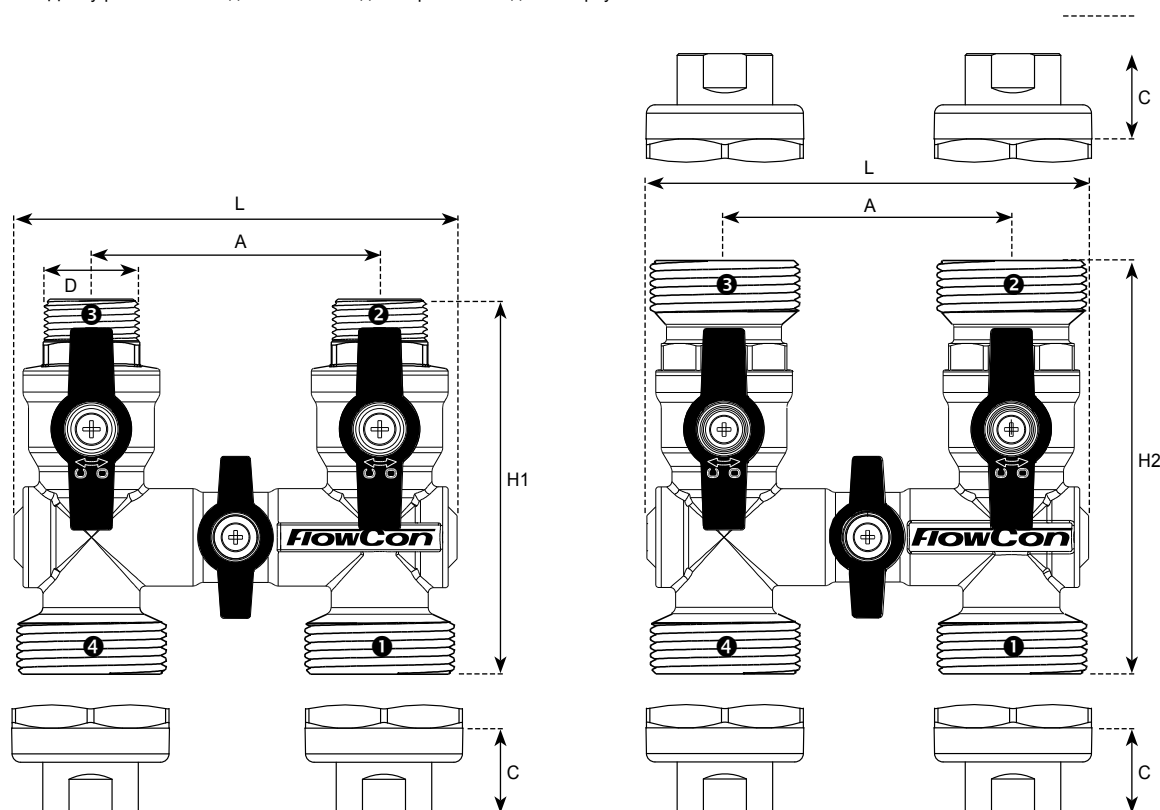
## ТЕХНИЧЕСКИЕ ХАРАКТЕРИСТИКИ

Номинальное давление:	1000 кПа / 145 фунт/кв. дюйм
Номинальная температура, среда:	-20°C до +120°C / -4°F до +248°F
Материал:	
- Корпус:	Кованная латунь ASTM CuZn40Pb2
- Шаровой клапан:	Никелированная латунь
- Разъемные резьбовые соединения:	Сплав латуни в соответствии со стандартом ISO
- Уплотнительные кольца:	EPDM Тройной этиленпропиленовый каучук
Резьбовые соединения:	Фиксированные соединения (ISO): 1/2" / 3/4"
	Резьбовые соединения (ISO/NPT):
	Стандарт FlowCon: 1/2" / 3/4" / 1" с наружной резьбой, 1/2" / 3/4" с внутренней резьбой

## РАЗМЕРЫ И ВЕС (НОМИНАЛЬНОЕ ЗНАЧЕНИЕ) (в мм, если не указано иное)

Номер модели	Размер D	L	H1	H2	A	Резьбовые соединения C <sup>1</sup>				Вес (кг.) (w/o резьбовые соединения)
						Размер	Внутренняя резьба ISO	Наружная резьба ISO	Сварка	
F3890.1.M.X.H.H.X.X	15	123.5	106.8	-	80.2	15	22	25	20	1.1
F3890.2.M.X.I.I.X.X	20	123.5	104.8	-	80.2	20	22	25	20	1.1
						25	N/A	39	22	1.1
F3890.4.M.X.X.X.X.X	-	123.5	-	114.8	80.2	15	22	25	20	1.2
						20	22	25	20	1.2
						25	N/A	39	22	1.2

Примечание 1: Длину резьбового соединения необходимо прибавить к длине корпуса.



## ВЫБОР НОМЕРА МОДЕЛИ

Выбор размер бай-паса, фиксированного соединения:

1=15 мм (ISO) 2=20 мм (ISO) 4=двойные разъемные резьбовые соединения

Определить тип соединения, фиксированное соединение:

M=наружное

Определить размер и тип соединения, разъемное резьбовое соединение:

Размер корпуса	С внутренней резьбой	С наружной резьбой	Сварка
Разъемное резьбовое соединение 15-25 мм, 1/2"-1"	E=15 мм=1/2" F=20 мм=3/4"	H=15 мм=1/2" I=20 мм=3/4" J=25 мм=1"	K=15 мм L=18 мм M=22 мм

Определить стандартное соединение:

I=ISO (стандарт) N=NPT (не доступно для фиксированных соединений)

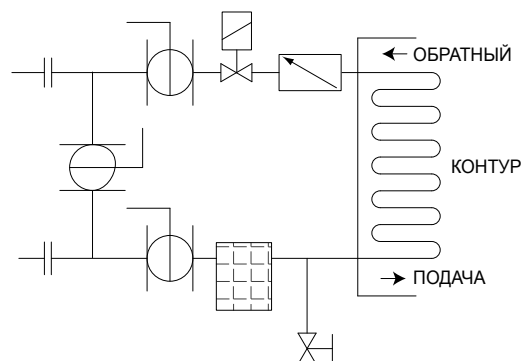
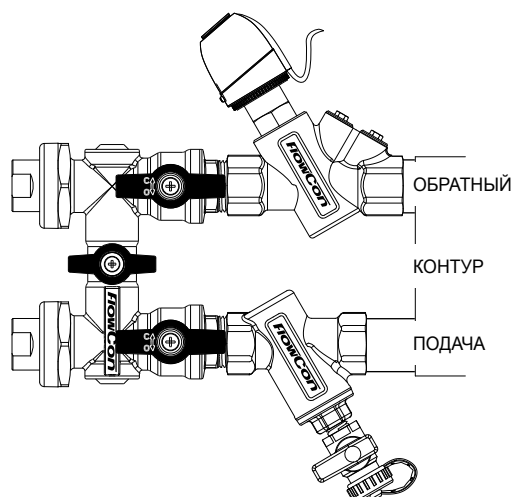
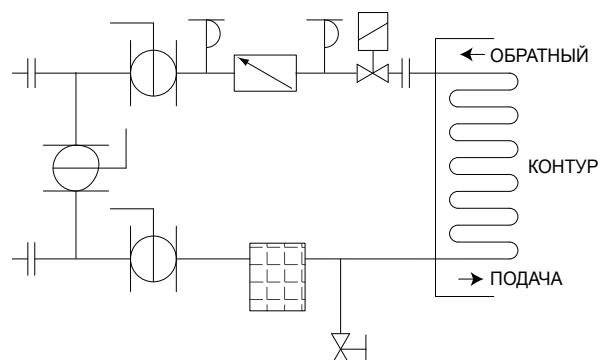
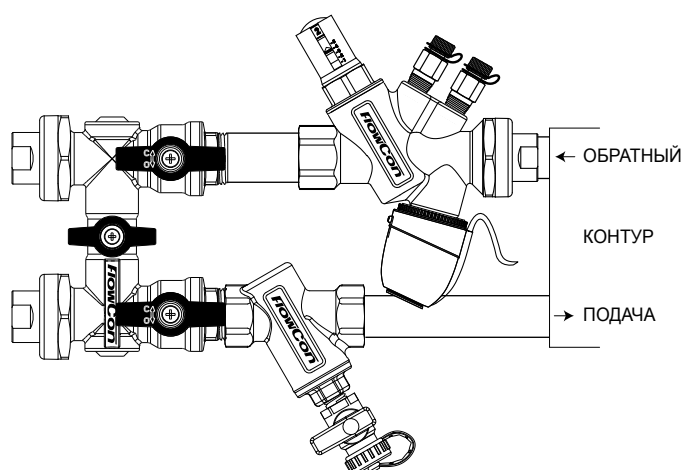
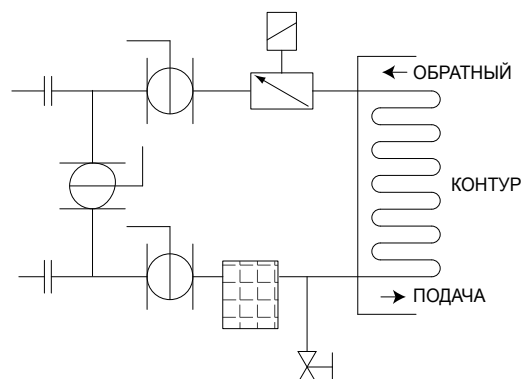
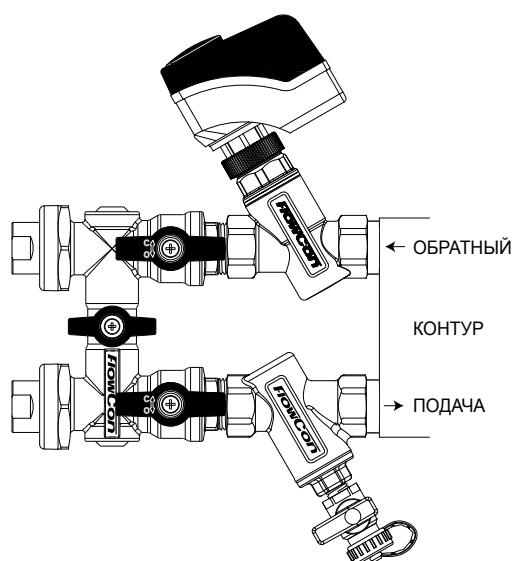
O=не в сборе

1=в сборе

2=в сборе и проверено на герметичность

Пример: F3890.1.M.H.H.H.I.O=Бай-пас, фиксированное соединение 15 мм ISO с наружной резьбой и разъемное резьбовое соединение 15 мм ISO с наружной резьбой, не в сборе.

## ПРИМЕР ПРИМЕНЕНИЯ



## ОБНОВЛЕНИЕ

Компания FlowCon International A/S не несет ответственности за любые опечатки, которые могут встречаться в данном документе. Все права защищены.