

CAREL



heaterSteam

Прогрессивное решение

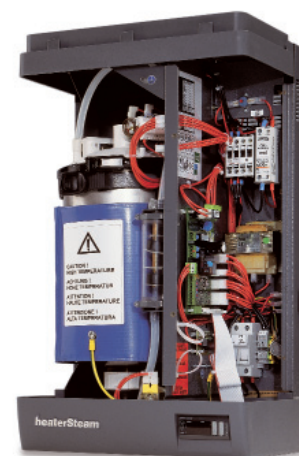
Модельный ряд электронагревательных увлажнителей heaterSteam, которые могут работать, используя питьевую деминерализованную или водопроводную воду, является идеальным решением для применения в следующих случаях:

- Необходимо поддерживать уровень влажности с высокой точностью (применение в современных высокотехнологичных системах, чистых комнатах)
- Необходимо сократить до минимума периоды планового техобслуживания (что возможно при использовании деминерализованной воды)
- Качество воды неудовлетворительное или нестабильное (например, на борту корабля)

Преимущества:

- широкий диапазон производительности модельного ряда: от 2 до 60 кг/ч, все модели очень компактны
- встроенный контроллер (с опциональным активным датчиком) или - в качестве альтернативы - двухпозиционное управление ВКЛ/ВЫКЛ
- электронагреватели размещены в кожухах с большой площадью поверхности, изготовленных из стойкого к коррозии сплава, оснащены встроенными датчиками для предотвращения перегрева
- нагреватели оснащены антипригарным покрытием, сводящим к минимуму образование на них накипи (опция)
- запатентованная система антивспенивания
- система предварительного подогрева воды в цилиндре (модулирующее исполнение)
- возможность подключения второго датчика и осушителя
- электрическая нагрузка сбалансирована между 3 фазами
- агрегат оснащен термоизоляцией с целью снижения тепловых потерь и устройством для предотвращения накипи (опция)
- порт последовательной связи RS485
- опциональный ИК пульт ДУ

humidification for life



Компания CAREL сохраняет за собой право усовершенствовать изделия без предварительного уведомления.

Code +302238578 - tel. 1.2 - 01.10.05

© CAREL S.p.A. 2008 Все права сохранены

Технические характеристики

Модель		UR002*	UR004*	UR006*	UR010*	UR020*	UR027*	UR040*	UR060*
Паропроизводительность	кг/ч	2	4	6	10	20	27	40	60
Потребляемая мощность	кВт	1,5	3	4,5	7,5	15	22,5	30	45
Параметры электропитания (дополнительные данные предоставляются по запросу)		230 В/1	230 В/1	230 В/1 400 В/3	400 В/3	400 В/3	400 В/3	400 В/3	400 В/3
Рабочее давление	Па	От 0 до 1500	От 0 до 1500	От 0 до 1500	От 0 до 1500	От 0 до 3600	От 0 до 3600	От 0 до 2350	От 0 до 2350
Паровой патрубок	мм	Ø 30	Ø 30	Ø 30	Ø 30	Ø 40	Ø 40	Ø 40	Ø 2x40
Патрубок подпиточной воды		3/4"G с наружной резьбой	3/4"G с наружной резьбой	3/4"G с наружной резьбой	3/4"G с наружной резьбой	3/4"G с наружной резьбой	3/4"G с наружной резьбой	3/4"G с наружной резьбой	3/4"G с наружной резьбой
Текущий номинальный расход воды	л/мин	0,6	0,6	1,2	1,2	4	4	4	10
Общая жесткость (*)	°fH	От 5 до 40	От 5 до 40	От 5 до 40	От 5 до 40	От 5 до 40	От 5 до 40	От 5 до 40	От 5 до 40
Предельные значения электропроводности (*)	µS/см	От 0 до 1500	От 0 до 1500	От 0 до 1500	От 0 до 1500	От 0 до 1500	От 0 до 1500	От 0 до 1500	От 0 до 1500
Патрубок дренажной воды	мм	Ø 40	Ø 40	Ø 40	Ø 40	Ø 40	Ø 40	Ø 40	Ø 40
Текущий номинальный расход воды	л/мин	5	5	5	5	22,5	22,5	22,5	22,5
Размеры (Дх Шх В)	мм	365x275x620	365x275x620	365x275x710	365x275x710	690x438x887	690x438x887	690x438x887	876x438x887
Вес (пустой агрегат)	кг	21	21	26	26	63	63	67	87

Контроллеры	С	Н	Т
Непрерывная модуляция (с твердотельным реле)	-	От 10 до 100%	От 10 до 100%
Встроенная регуляция (датчик не включен)	-	• (относ. влажность)	• (темп.)
Внешний сигнал ВКЛ/ВЫКЛ	•	•	•
Внешний пропорциональный сигнал	-	•	•
Дополнительный ограничительный датчик	-	•	•
Управление осушителем	-	•	•
Дистанционное ВКЛ/ВЫКЛ	•	•	•
Реле сигнализации	•	•	•
Тип сигнала (датчик или внешний контроллер)	-	От 0 до 10В, от 0 до 1В, от 2 до 10В, от 0 до 20мА, от 4 до 20мА	
Буквенно-цифровой дисплей	-	•	•
Интерфейс связи RS485	-	•	•

Исполнение	стандартное	Н
Электронагреватели, выполненные в кожухе из алюминиевого сплава	•	•
Нагреватели с антипригарным покрытием	-	•
Теплоизоляция	-	•
Функция предварительного нагрева	•	•
Устройство для предотвращения накипи	-	До 10 кг/ч

(*) агрегат heaterSteam может поставляться в варианте для полностью деминерализованной воды (0 °fH). В случае поставки агрегата для смягченной воды, фирма CAREL рекомендует придерживаться минимального значения жесткости воды, данного в таблице, и следовать инструкциям, приведенным в руководстве пользователя.

тип управления: С = двухпозиционное (ВКЛ/ВЫКЛ);
Н = модулирующее; Т = для турецких бань

комплектация: 0 = стандартное исполнение;
1 = с полным комплектом опций

