



г. Бругине, 5 декабря 2011 г.



Часто задаваемые вопросы по Carel PlantVisorPRO 2

Тема: Конфигурация сетевого принтера

Устройство Carel PVPRO 2 совместимо с принтерами, поддерживающими протокол PCL4. Драйвер принтера PCL4 предварительно установлен в системе, и конфигурирование возможно непосредственно из программной оболочки PVPRO 2 с регистрацией в системе как *PVPRO_Installer*:

- 1) Необходимо убедиться, что принтер включен, физически подсоединен к сети и имеет действительный и правильный IP-адрес.
- 2) В программной оболочке PVPRO 2 щелкнуть по пиктограмме **System management**.





- 3) Выбрать пользователя PVPRO_Installer и ввести соответствующий пароль, после чего щелкнуть по кнопке **OK**:

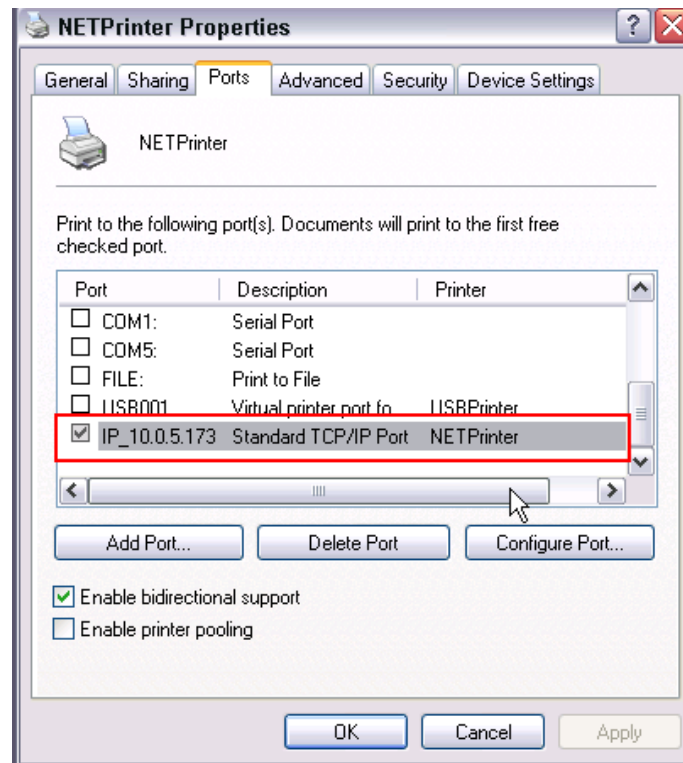


- 4) Выбрать **Network printers configuration (Конфигурация сетевых принтеров)**:

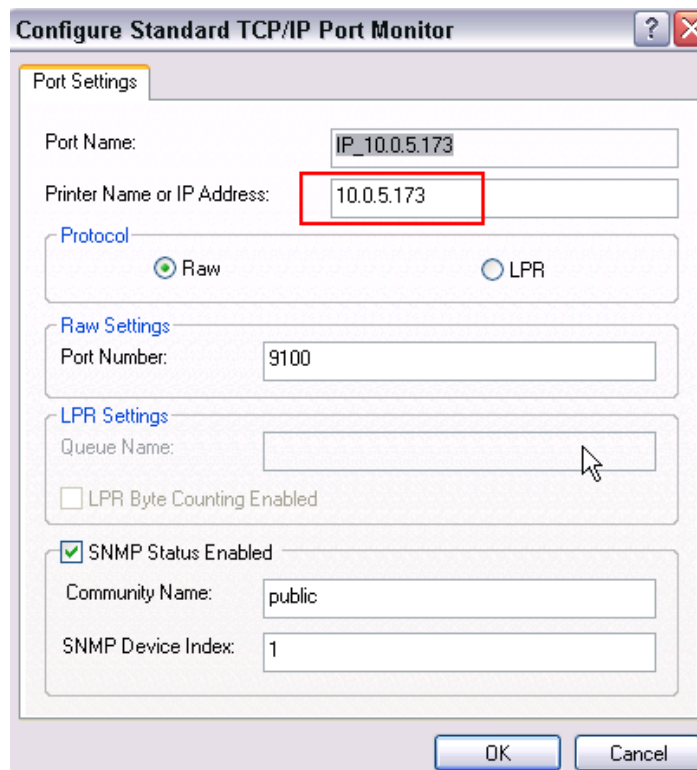




- 5) В окне **NetPrinter Properties (Свойства сетевого принтера)** выбрать закладку **Ports (Порты)**; выбрать **IP_10.0.5.173** из списка портов и щелкнуть по **Configure Port (Сконфигурировать порт)**:

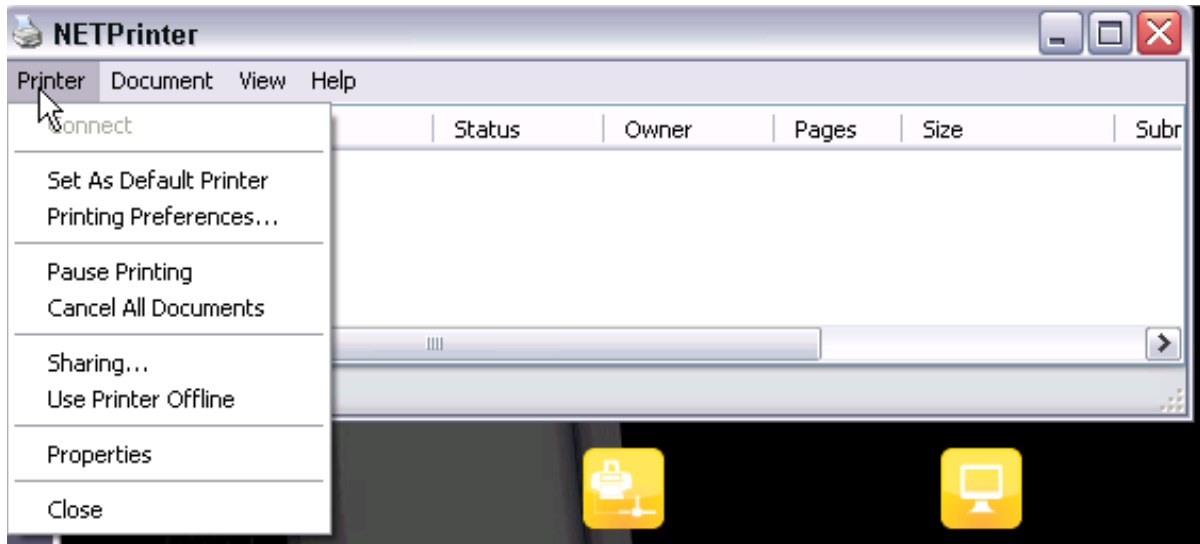


- 6) Ввести IP-адрес принтера и щелкнуть по кнопке **ОК**:

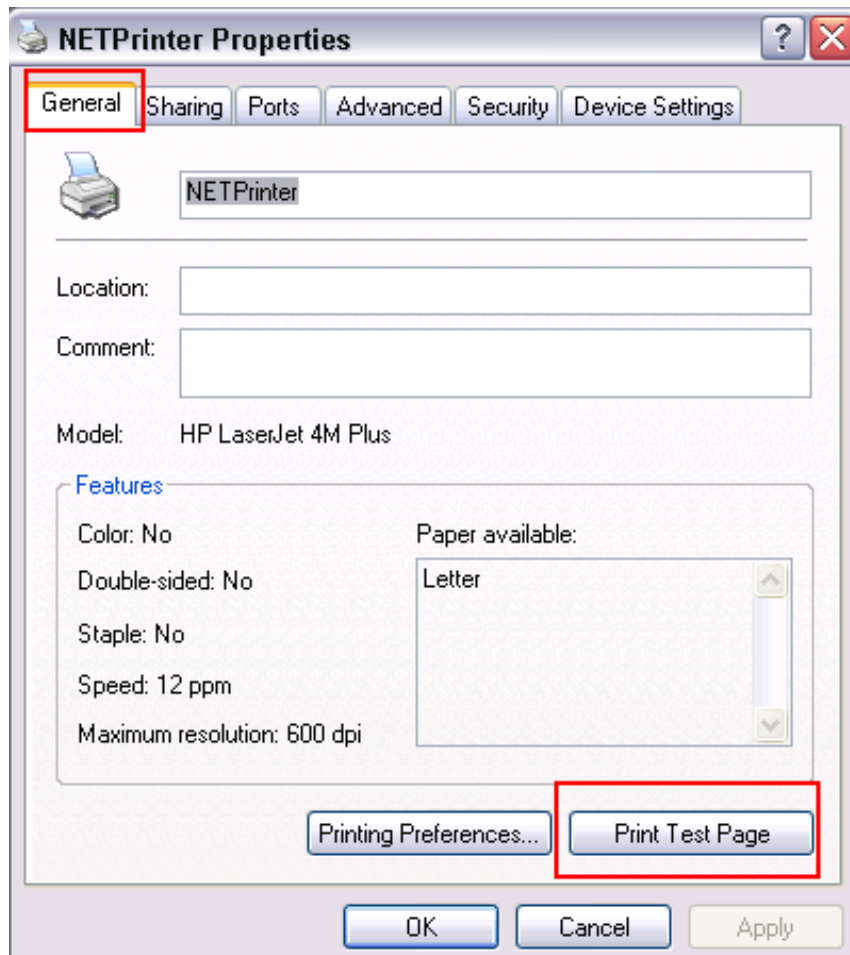




- 7) Щелкнуть по кнопке **Close (Закреть)**. Откроется следующее диалоговое окно принтера: Убедиться, что пункт *Use Printer Offline (Использовать принтер в режиме офлайн)* в меню *Printer* не выбран, в противном случае отменить выбор данного пункта:



- 8) Снова открыть окно *NetPrinter Properties*, выбрав **Network Printers Configuration**, и распечатать пробную страницу с целью проверки надлежащей связи с принтером:





Более подробную информацию можно получить в электронном руководстве PlantVisorPRO 2 или связавшись с группой поддержки клиентов Carel ([cst @ carel. com](mailto:cst@carel.com)).