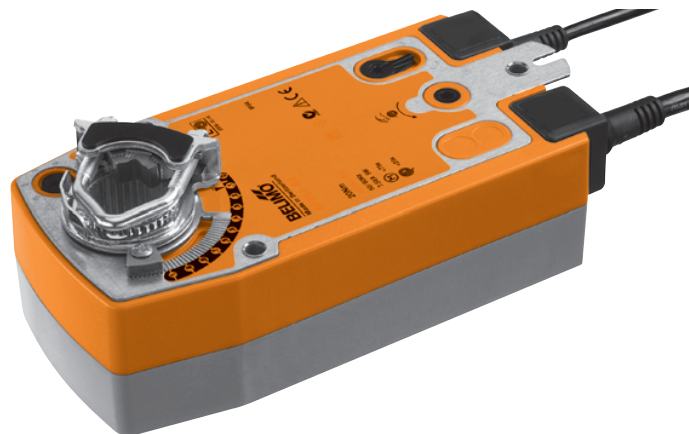


Электропривод для управления воздушными заслонками, выполняющими охраняемые функции в системах вентиляции и кондиционирования воздуха зданий

- Для управления воздушными заслонками площадью приблиз. до 4,0 м²
- Крутящий момент 20 Нм
- Номинальное напряжение 230 В ~
- Управление : открыто / закрыто
- 2 встроенных вспомогательных переключателя



Технические данные

| | | |
|--------------------------------|----------------------------------|---|
| Электрические параметры | Номинальное напряжение | 230 В ~ 50/60 Гц |
| | Диапазон номинального напряжения | 195...264 В ~ |
| | Расчетная мощность | 11 ВА |
| | Потребляемая мощность: | |
| | - во время вращения | 7 Вт |
| | - в состоянии покоя | 3 Вт |
| Функциональные данные | Вспомогательные переключатели | 2 однополюсных с двойным переключением 1 mA... 3 (0.5)A 250 В~ (1 фиксированный / 1 настраиваемый 10...90%) |
| | Соединение: | Кабель: |
| | - питание | 1 м, 2 x 0.75 мм ² |
| | - вспом. переключатели | 1 м, 6 x 0.75 мм ² |
| | Крутящий момент : двигатель | Мин. 20 Нм при номинальном напряжении |
| | пружина | Мин. 20 Нм |
| | Направление вращения | Выбирается установкой L/R |
| | Ручное управление | С помощью ручного ключа с блокировкой |
| | Угол поворота | Макс. 95° (может быть ограничен с любой стороны с помощью встроенного механического упора) |
| | | Время поворота : двигатель |
| | пружина | ≈ 20 с при -20...+50 °C / max. 60 с при -30 °C |
| Безопасность | Уровень шума : двигатель | Макс. 45 дБ |
| | пружина | ≈ 60 дБ |
| | Индикация положения | Механическая |
| | Класс защиты | II (все изолировано) |
| Размеры/вес | Степень защиты корпуса | IP54 |
| | Температура окружающей среды | -30...+50° C |
| | Температура хранения | -40...+80° C |
| | Техническое обслуживание | Не требуется |
| | Размеры | См. на след. странице |
| | Вес | 2000 г |

Указания по безопасности



- Не разрешается применение электропривода в областях, выходящие за рамки указанные в спецификации, особенно для применения на воздушных судах.
- Устройство может быть вскрыто только на заводе-изготовителе. Оно не содержит частей, которые могут быть переустановлены или отремонтированы эксплуатационными службами.
- Кабель не может быть отсоединен от устройства.
- При расчете крутящего момента необходимо учитывать данные изготовителя заслонки (площадь поперечного сечения, конструкцию, объект установки), а также условия воздушного потока
- Устройство содержит электрические и электронные компоненты, в связи с чем недопустима утилизация вместе с бытовыми отходами. Необходимо соблюдать все действующие правила и инструкции, относящиеся к данной конкретной местности.

Особенности изделия

| | |
|--|--|
| Принцип действия | При перемещении привода в нормальное рабочее положение взводится возвратная пружина. При прекращении подачи питания Энергия, запасенная в пружине, возвращает заслонку в охранное положение. |
| Простая установка | Простая установка непосредственно на вал заслонки при помощи универсального захвата, снабжается фиксатором, предотвращающим вращение корпуса электропривода. |
| Высокая функциональная надежность | Электропривод защищен от перегрузки, не требует конечных выключателей и останавливается автоматически при достижении конечных положений. |
| Ручное управление | Ручное управление осуществляется при помощи ручного поворотного ключа. Привод можно заблокировать при помощи ключа в любой точке угла поворота. Блокировка снимается вручную или при подаче питания на привод. |
| Настройка угла поворота | Угол поворота настраивается при помощи механических упоров. |
| Гибкая система сигнализации | В приводе есть фиксированный вспомогательный переключатель и настраиваемый. Они позволяют получать сигнал при 10% или 10...90 % угла поворота. |

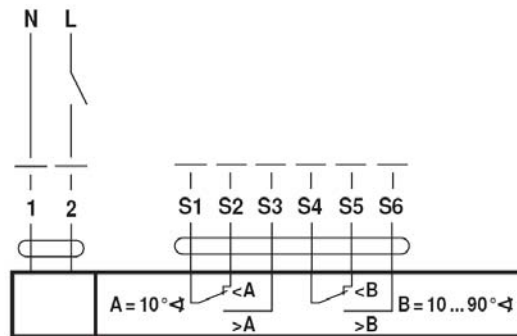
Электрическое подключение

Схема электрических соединений

Примечание:



Внимание! Высокое напряжение!
Возможно параллельное подключение других электроприводов с учетом мощностей



Аксессуары

Электрические аксессуары Вспомогательные переключатели S...A...
Потенциометры обратной связи P...A...

Габаритные размеры, мм

Вариант 1a:

3/4"- Крепеж вала (со встроенной вставкой)

| Вал заслонки | Длина | | | |
|--------------|-------|---------|----|-----------|
| | ≥85 | 10...22 | 10 | 14...25.4 |
| | ≥15 | | | |

Вариант 1b:

1"- Крепеж вала (без встроенной вставки)

| Вал заслонки | Длина | | |
|--------------|-------|-----------|---------|
| | ≥85 | 19...25.4 | 12...18 |
| | ≥15 | (26.7) | |

Вариант 2:

1/2"- Крепеж вала (опционально через конфигурирование)

| Вал заслонки | Длина | | |
|--------------|-------|---------|---------|
| | ≥85 | 10...19 | 14...20 |
| | ≥15 | | |

