

Электропривод для управления воздушными заслонками, выполняющими охранные функции в системах вентиляции и кондиционирования воздуха зданий

- Для управления воздушными заслонками площадью approx. до 2,0 м²
- Крутящий момент 10 Нм
- Номинальное напряжение 24 В ~/=
- Управление : 0...10 В=
- Обратная связь: 2..10 В=



Технические данные

Электрические параметры	Номинальное напряжение	24 В ~ 50/60 Гц; 24 В=
	Диапазон номинального напряжения	19,2...28,8 В ~ / 21,6 ...28,8 В=
	Расчетная мощность	5.5 ВА
	Потребляемая мощность:	
	- во время вращения	3.5 Вт
	- в состоянии покоя	2.5 Вт
Функциональные данные	Соединение:	Кабель:
	- питание	1 м, 4 x 0.75 мм ²
	Крутящий момент : двигатель	Мин. 10 Нм при номинальном напряжении
	пружина	Мин. 10 Нм
	Направление вращения:	Меняется переключателем
	- двигатель	Выбирается установкой L/R
	- пружина	
	Ручное управление	С помощью ручного ключа с блокировкой
	Угол поворота	Макс. 95° (может быть ограничен с любой стороны с помощью встроенного механического упора)
	Время поворота : двигатель	≤150 с (0...10 Нм)
пружина	≤ 20 с при -20...+50 °C / max. 60 с при -30 °C	
Безопасность	Уровень шума : двигатель	≤ 40 дБ (при срабатывании за 150 с)
	пружина	≤ 62 дБ
	Срок службы	Минимум 60000 охранных положений
	Индикация положения	Механическая
Размеры/вес	Класс защиты	III (для низких напряжений)
	Степень защиты корпуса	IP54
	Температура окружающей среды	-30...+50° C
	Температура хранения	-40...+80° C
	Техническое обслуживание	Не требуется
	Размеры	См. на след. странице
	Вес	1800 г

Указания по безопасности



- Не разрешается применение электропривода в областях, выходящие за рамки указанные в спецификации, особенно для применения на воздушных судах.
- Устройство может быть вскрыто только на заводе-изготовителе. Оно не содержит частей, которые могут быть переустановлены или отремонтированы эксплуатационными службами.
- Кабель не может быть отсоединен от устройства.
- При расчете крутящего момента необходимо учитывать данные изготовителя заслонки (площадь поперечного сечения, конструкцию, объект установки), а также условия воздушного потока
- Устройство содержит электрические и электронные компоненты, в связи с чем недопустима утилизация вместе с бытовыми отходами. Необходимо соблюдать все действующие правила и инструкции, относящиеся к данной конкретной местности.


Особенности изделия

- Принцип действия** Привод управляется стандартным сигналом 0...10 В=. При перемещении привода в нормальное рабочее положение взводится возвратная пружина. При прекращении подачи питания Энергия, запасенная в пружине, возвращает заслонку в охранное положение.
- Простая установка** Простая установка непосредственно на вал заслонки при помощи универсального захвата, снабжается фиксатором, предотвращающим вращение корпуса электропривода.
- Высокая функциональная надежность** Электропривод защищен от перегрузки, не требует конечных выключателей и останавливается автоматически при достижении конечных положений.
- Ручное управление** Ручное управление осуществляется при помощи ручного поворотного ключа. Привод можно заблокировать при помощи ключа в любой точке угла поворота. Блокировка снимается вручную или при подаче питания на привод. Угол поворота настраивается при помощи механических упоров.
- Настройка угла поворота**

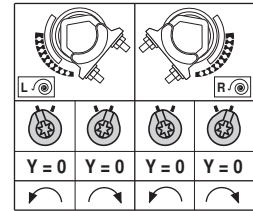
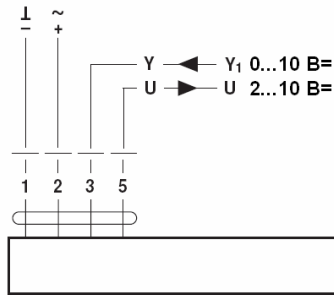
Электрическое подключение

Схема электрических соединений

Примечание:



Внимание! Соединять через изолированный трансформатор! Возможно параллельное подключение других электроприводов с учетом мощностей



Аксессуары

- Электрические аксессуары**
- Вспомогательные переключатели S2A-F
 - Потенциометры обратной связи P...A...
 - Позиционеры SGA24, SGE24, SGF24
 - Цифровой индикатор положения ZAD24

Габаритные размеры, мм

Вариант 1а:

3/4"- Крепеж вала (со встроенной вставкой)

Вал заслонки	Длина			
	≥85	10 ... 22	10	14 ... 25.4
	≥15			

Вариант 1б:

1"- Крепеж вала (без встроенной вставки)

Вал заслонки	Длина		
	≥85	19 ... 25.4 (26.7)	12 ... 18
	≥15		

Вариант 2:

1/2"- Крепеж вала (опционально через конфигурирование)

Вал заслонки	Длина		
	≥85	10 ... 19	14 ... 20
	≥15		

