

Электропривод с пружинным возвратом для управления огнезащитными клапанами и клапанами дымоудаления, установленными в системах вентиляции и кондиционирования. Совмещенный с термозлектрическим выключающим устройством с кнопкой тестирования BAE72A-S

- Для управления огнезащитными клапанами и клапанами дымоудаления
- Номинальное напряжение 24 В~/=, 230В~
- Управление : открыто / закрыто
- 2 встроенных вспомогательных переключателя



## Технические данные

		BF24-T	BF230-T
Электрические параметры	Номинальное напряжение	24 В~ 50/60 Гц 24=	230 В~ 50/60 Гц
	Диапазон номинального напряжения	19,2...28,8 В~ 21,6...26,4 В=	198...264 В~
	Расчетная мощность	10 ВА	12,5 ВА
	Потребляемая мощность: во время вращения	7 Вт	8 Вт
	в состоянии покоя	2 Вт	3 Вт
Соединение	Кабель: 1 м, 2 x 0,75 мм <sup>2</sup> 1 м, 6 x 0,75 мм <sup>2</sup>		
Вспомогательные переключатели	2 однополюсных с двойным переключением		
- точки переключения	6 (3) А, 250 В~ (двойная изоляция) 5°, 80°		
Функциональные данные	Крутящий момент:	двигатель	Мин. 18 Нм при номинальном напряжении
		пружина	Мин. 12 Нм
	Температура срабатывания выключателей	Tf1: температура снаружи воздуховода 72°C Tf2: температура внутри воздуховода 72°C	
	Направление вращения	Выбирается установкой L/R	
	Угол поворота	Макс. 95°, (включая 5° предварительного взвода пружины на заводе изготовителе)	
	Индикация положения	Механический указатель	
	Вращение клапана	Через передающее звено 12 мм (возможно 10 мм с адаптером)	
	Время поворота:	двигатель	140 с
		пружина	16 с (при t° окр. ср. = 20 °C)
	Уровень шума:	двигатель	Макс. 45 дБ
	пружина	Пружина ≈ 62 дБ	
Безопасность	Класс защиты	III (для низких напряжений)	II (все изолировано) <input type="checkbox"/>
	Степень защиты корпуса	IP54	
	Безопасная температура	-30°...+75° C (гарантия безопасности 24 часа)	
	Температура окружающей среды	-20° ... +50 °C	
Температура хранения	-20° ... +50 °C		
Размеры / вес	Размеры	См. на странице 68	
	Вес	2800 г	3100 г

## Замечания по безопасности



- Не разрешается применение электропривода в областях, выходящих за рамки, указанные в спецификации, особенно для применения на воздушных судах.
- Устройство может быть вскрыто только на заводе-изготовителе. Оно не содержит частей, которые могут быть переустановлены или отремонтированы эксплуатационными службами.
- Кабель не может быть отсоединен от устройства.
- Устройство содержит электрические и электронные компоненты, в связи с чем недопустима утилизация вместе с бытовыми отходами. Необходимо соблюдать все действующие правила и инструкции, относящиеся к данной конкретной местности.

## Особенности изделия

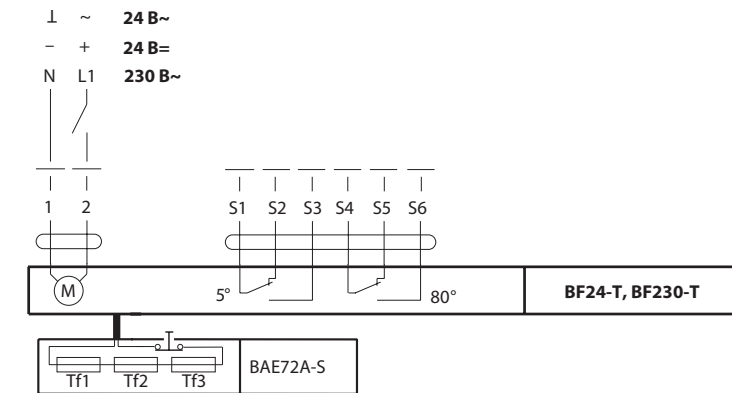
- Принцип действия** При перемещении привода в нормальное рабочее положение взводится возвратная пружина. При прекращении подачи питания Энергия, запасенная в пружине, возвращает заслонку в охранное положение. Термовыключатель Tf1 срабатывает, если температура окружающей среды превышает 72°C. Заменяемый термовыключатель Tf2 срабатывает, если температура воздуховода превышает 72°C. Оба устройства вызывают постоянное отключение электропитания так, что включение электропривода уже невозможно.  
Примечание: Tf1 нельзя перенастраивать ил изменять.
- Сигнализация положений** Привод BF.. содержит два фиксированных микропереключателя для сигнализации конечных положений клапана. Промежуточное положение лопаток клапана определяется по механическому указателю.
- Ручное управление** Возможно ручное управление клапаном, а также фиксирование его в любом положении. Разблокировка осуществляется либо вручную, либо автоматически при подаче питания на привод.
- Примечание** Электроприводы BF.. поставляются только заводам – изготовителям огнезадерживающих клапанов и клапанов дымоудаления.

## Электрическое подключение

## Схема электрических соединений

## Примечание

- BF24-T: Подключение через изолированный трансформатор
- BF230-T: При отключении привода от сети переключающее устройство должно отсоединить фазовые провода не менее чем на 3 мм
- Возможно параллельное подключение других электроприводов с учетом мощностей



## Габаритные размеры, мм

