


Электропривод без возвратного пружинного механизма для установки на противопожарных нормально-закрытых и дымовых клапанах систем противодымной вентиляции

- Крутящий момент 40 Нм
- Номинальное напряжение 230 В~
- Управление: открыто / закрыто
- 2 встроенных вспомогательных переключателя



## Технические данные

	BE230	BE230-12
Электрические параметры	Номинальное напряжение	230 В~ 50/60 Гц
	Диапазон номинального напряжения	198...264 В~
	Пороговое напряжение вкл/выкл.	
	- мин. вкл. напряжение	198 В~
Функциональные данные	- макс. выкл. напряжение	100 В~
	Расчетная мощность	15 ВА I макс. 7,9 А при t = 5 мс
	Потребляемая мощность: во время вращения	8 Вт
	в состоянии покоя	0,5 Вт
	Соединение:	Кабель:
	питание	1 м, 3 x 0,75 мм <sup>2</sup>
	вспомогательные переключатели	1 м, 6 x 0,75 мм <sup>2</sup>
	Вспомогательные переключатели	2 однополюсных с двойным переключением
	- точки переключения	1мА...6А, 5В=...250В~
	Блокирующий момент: динамический	3°, 87° (относится к 0...90°<math>\curvearrowleft</math>)
	статический	40 Нм
	Крутящий момент	50 Нм
	Направление вращения	40 Нм (номинальное напряжение)
	Передающее звено	Выбирается установкой L/R
	Угол поворота	14 x 14 мм
	Индикация положения	12 x 12 мм
Безопасность	Время поворота	Макс. 100°<math>\curvearrowleft</math> (включая дополнительных 5°<math>\curvearrowleft</math> в конечных положениях)
	Уровень шума :	Механический указатель
	Класс защиты	<60 с для 90°<math>\curvearrowleft</math>
	Степень защиты корпуса	Макс. 62 дБ
Размеры/вес	Температура окружающей среды	II (все изолировано) 
	нормальная работа	IP54
	защитная функция	Температура хранения
	Температура хранения	-30...+50° C
	Техническое обслуживание	см. диаграмму «Защитная функция» на след. стр.
	Размеры	-40...+80° C
	Вес	Не требуется

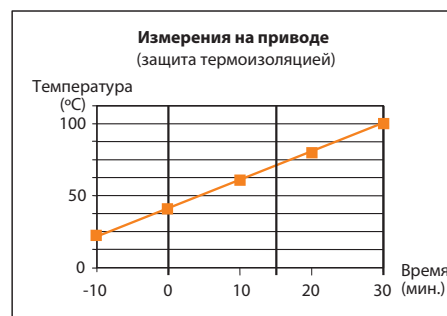
## Указания по безопасности



- Не разрешается применение электропривода в областях, выходящие за рамки указанные в спецификации, особенно для применения на воздушных судах.
- Внимание: напряжение 230 В~!
- Данный электропривод устанавливается на клапан только на заводе-изготовителе. Завод-изготовитель несет полную ответственность за работоспособность клапана.
- Устройство может быть вскрыто только на заводе-изготовителе. Оно не содержит частей, которые могут быть переустановлены или отремонтированы потребителями.
- Кабель не может быть отсоединен от устройства.
- Устройство содержит электрические и электронные компоненты, в связи с чем недопустима утилизация вместе с бытовыми отходами. Необходимо соблюдать все действующие правила и инструкции, относящиеся к данной конкретной местности.

## Особенности изделия

<b>Принцип действия</b>	Двухпозиционное управление осуществляется при помощи двухпроводной схемы. Электропривод защищен от перегрузок и поэтому может находиться под напряжением в конечных положениях длительное время.
<b>Сигнализация положений</b>	Привод содержит два фиксированных микропереключателя для сигнализации конечных положений клапана. Промежуточное положение заслонки клапана определяется по механическому указателю.
<b>Ручное управление</b>	Металлический рычаг, поставляемый в комплекте, позволяет управлять электроприводом вручную, а также осуществлять тестирование клапана при отсутствии электропитания на объекте.
<b>Защитная функция</b>	Защитная функция гарантируется в рамках температурных значений, показанных на диаграмме.

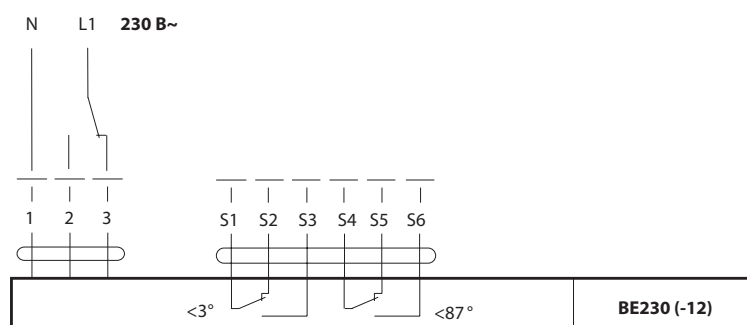


Защитная функция

## Электрическое подключение

## Схема электрических соединений

## Двухпроводное управление

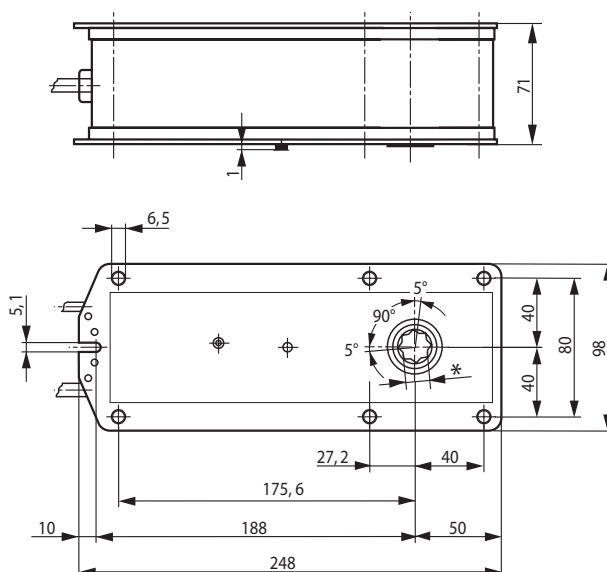


## Примечание

- Возможно параллельное подключение других электроприводов с учетом мощностей



## Габаритные размеры, мм



Тип	*
BE230	14,2 мм
BE230-12	12,2 мм