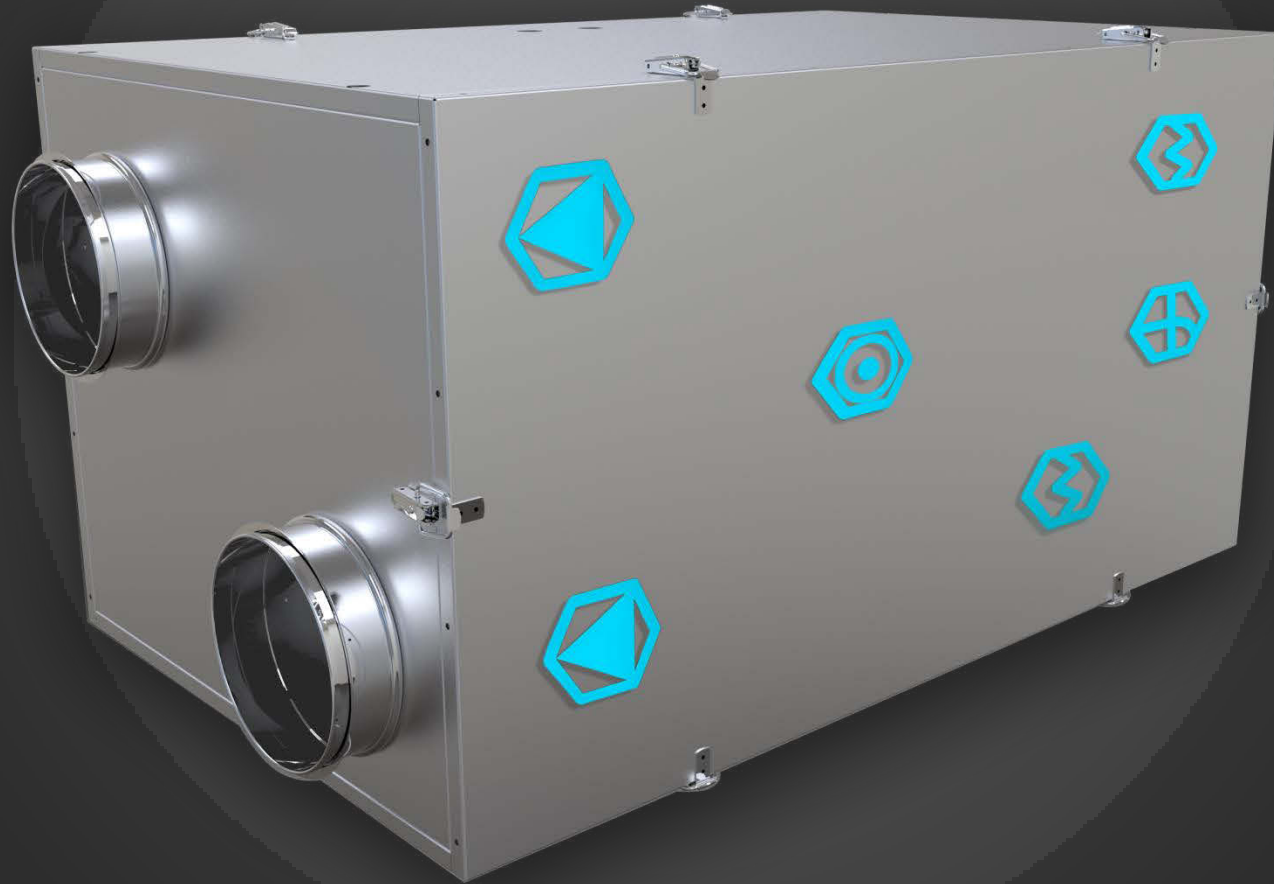


# ECOSOTAR



# Орієнтація на 4Е:

ECO STAR

**1** Екологічність

**2** Ефективність

**3** Ергономічність

**4** Економічність

до  
**95%**

енергії дозволяють  
економити  
енергозберігаючі  
агрегати Ecostar

# Переваги ECOSTAR

ECO STAR



5 років гарантії

+93% економії тепла + 2% раніше  
невикористаної енергоефективності



1 день на монтаж, включи у розетку і  
користуйся

0% забруднень і ніякого пилу з вулиці



100% свіже підготовлене повітря

Самий високоефективний  
термо-, шумоізолюваний корпус 90 кг/м<sup>3</sup>  
товщиною 30 мм



очищення повітря за допомогою  
фільтрів класу G4, F7 (на ваш вибір)

повністю автоматизована система  
управління, можна додати управління з  
мобільних пристроїв



ціна від заводу-виробника

здоров'я і комфорт для Вас і вашої родини,  
яких Ви раніше не відчували



# Принцип роботи

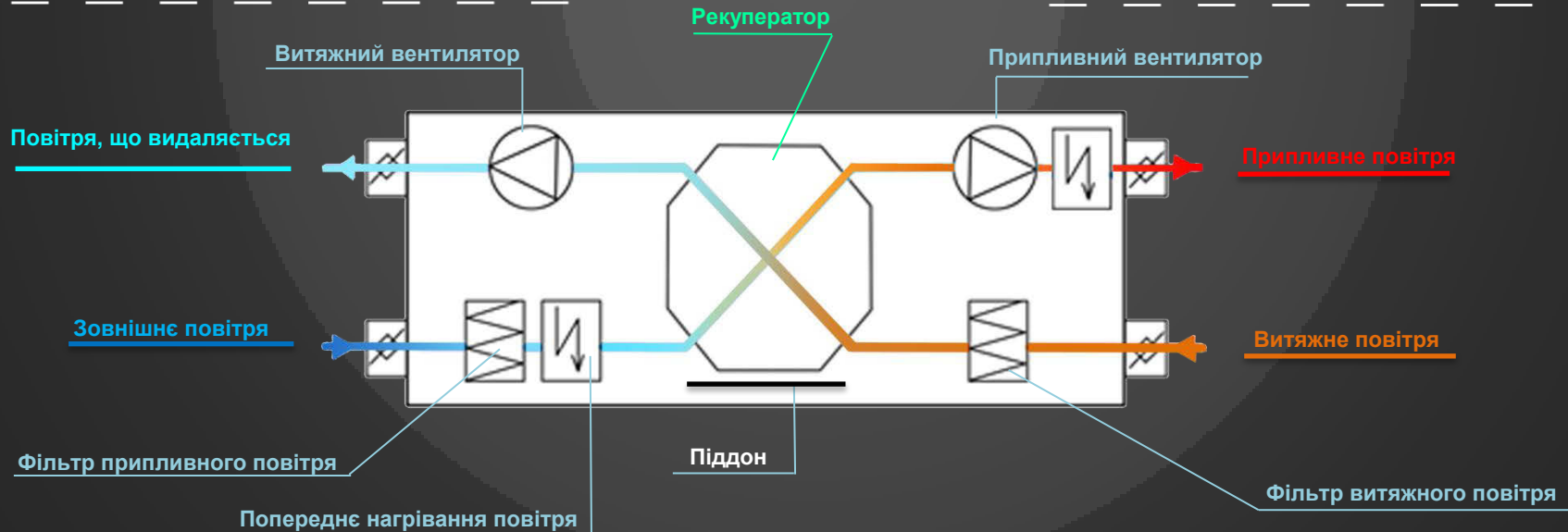
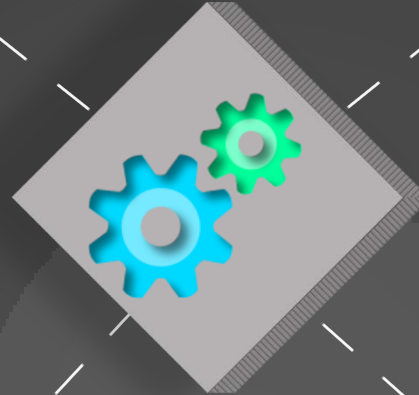
ECO STAR

В агрегатах використовується принцип утилізації тепла/холоду (KLINGENBURG)

Цей принцип дає змогу мінімізувати витрати на підготовлення свіжого повітря і знизити встановлену електричну потужність системи вентиляції

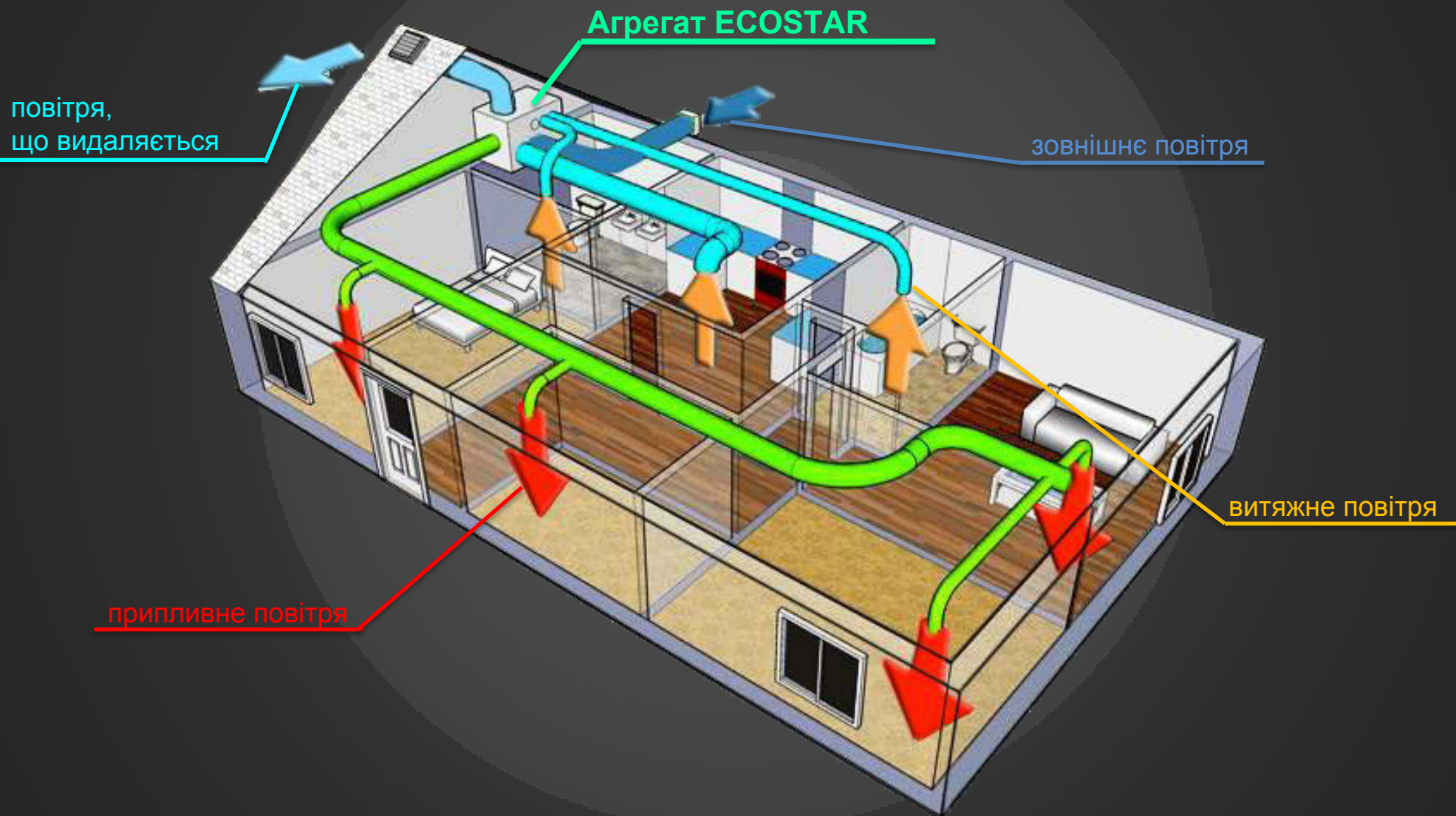
Агрегати укомплектовані повноцінною професійною системою управління і готові до експлуатації

Універсальні агрегати ES відрізняються компактністю корпусу і являють собою повністю готовий вентиляційний агрегат, що забезпечує фільтрацію і подачу свіжого обробленого повітря у приміщення, а також видалення використаного



# Функціональна схема роботи

ECOSTAR





## ВЕНТИЛЯТОРИ

Агрегати серії ES обладнані вентиляторами з загнутими назад лопатками робочого колеса із зовнішнім ротором і вбудованим тепловим захистом. Вентилятори легко витягуються для проведення чищення, технічного обслуговування або заміни.



## РЕКУПЕРАТОРИ

В агрегатах застосовуються рекуператори протиточного типу з високою ефективністю повернення тепла (до 93%), що виготовлені з полістиролу. Під блоком рекуператора розташований піддон для збору і відводу конденсату. Захист рекуператора від замерзання здійснюється за допомогою електричного попереднього нагрівання вуличного повітря.



## ПОПЕРЕДНЄ НАГРІВАННЯ, НИЗЬКОТЕМПЕРАТУРНИЙ ТЕН

Якщо агрегат буде застосовуватися в умовах, де протягом тривалого періоду часу температура зовнішнього повітря тримається нижче 20 °С, використовується функція попереднього нагрівання повітря електрокалорифером.



## ФІЛЬТР

Сигнал аварії на вбудованому пульті або пульті дистанційного управління сповіщає про необхідність заміни фільтра. Періодичність заміни фільтра задається з пульта управління. Агрегат стандартно оснащений фільтрами G4. Фільтр з класом фільтрації F7 доступний як аксесуар.



## НАГРІВАННЯ

Якщо за допомогою утилізації тепла повітря, що видаляється, не вдається досягти заданого значення температури припливного повітря – є можливість встановити додатковий повітрянагрівач як опцію.

1

Включення/вимикання агрегату з настінного пульта управління, або мобільних пристроїв

2

Плавне управління вентиляторами

3

Автоматичне зниження швидкості вентиляторів при недостатній потужності попереднього нагрівання або робота тільки за рахунок утилізації

4

Релейний вхід для підключення датчика CO<sub>2</sub>/ вологості/IAQ або будь-який інший сценарій, за сигналом якого агрегат буде управлятися

5

Вхід для сигналу аварії від системи пожежної сигналізації

6

Можливість підключення автоматичних повітряних заслінок

7

Плавне регулювання потужності електричного попереднього нагріву при низьких температурах зовнішнього повітря, що заощадить ваші гроші

8

Даний агрегат може безперебійно працювати у кліматичних зонах до -50°C

9

Канальний електронагрівач, що підтримує комфортну температуру повітря, що надходить у приміщення. Температура нагрівання налаштовується при наладці у діапазоні від +16 до +30 °C

# Технічні характеристики



ТЕХНІЧНІ ДАНІ		ES250X	ES400X	ES400XV	ES700X	ES700XV	ES1000XV	ЕКСКЛЮЗИВНА КОМПЛЕКТАЦІЯ
Напруга/Частота	В/50Гц	230	230	230	230	230	230	+
Фазність	~	1	1	1	1	1	1	+
Потужність, двигуни	Вт	2x155	2x160	2x160	2x290	2x290	2x448	+
Струм	А	0.71	0.71	0.71	1.25	1.25	2.8	+
ККД рекуператору	%	93	93	93	93	93	93	+
Фільтр, приплив	–	G3	G3	G3	G3	G3	G3	+
Фільтр, витяжка	–	G3	G3	G3	G3	G3	G3	+
Потужність попереднього нагріву	кВт	1.7	0.85	0.85	1.2	1.2	3.4	+
Потужність нагріву макс. опція	кВт	0.85	3	3	3	3	9	+



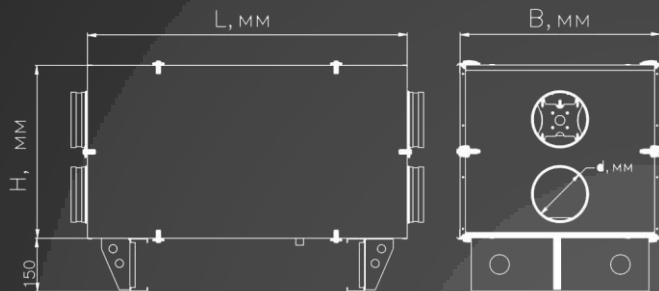
**Можливість ексклюзивного збирання**



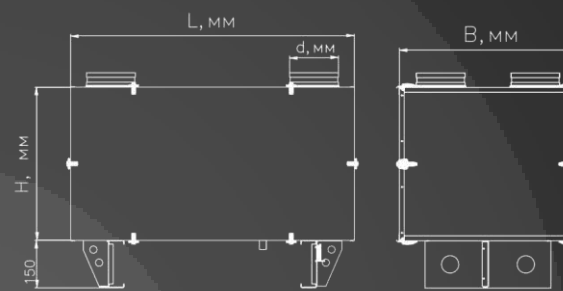
# Технічні характеристики



## ES400X-ES1000X



## ES400XV-ES1000XV



Технічні дані	Висота [H, мм]	Ширина [B, мм]	Довжина [L, мм]	Ніжки	Розмір підключення повітропроводів d, мм
ES400X	485	562	900	150	155
ES400XV	485	562	900	150	155
ES700X	550	662	950	150	250
ES700XV	550	662	950	150	250
ES1000X	550	1062	1100	150	315
ES1000XV	550	1062	1100	150	315



# Можливість ексклюзивного збирання

# EcoStar-250. Технічні характеристики



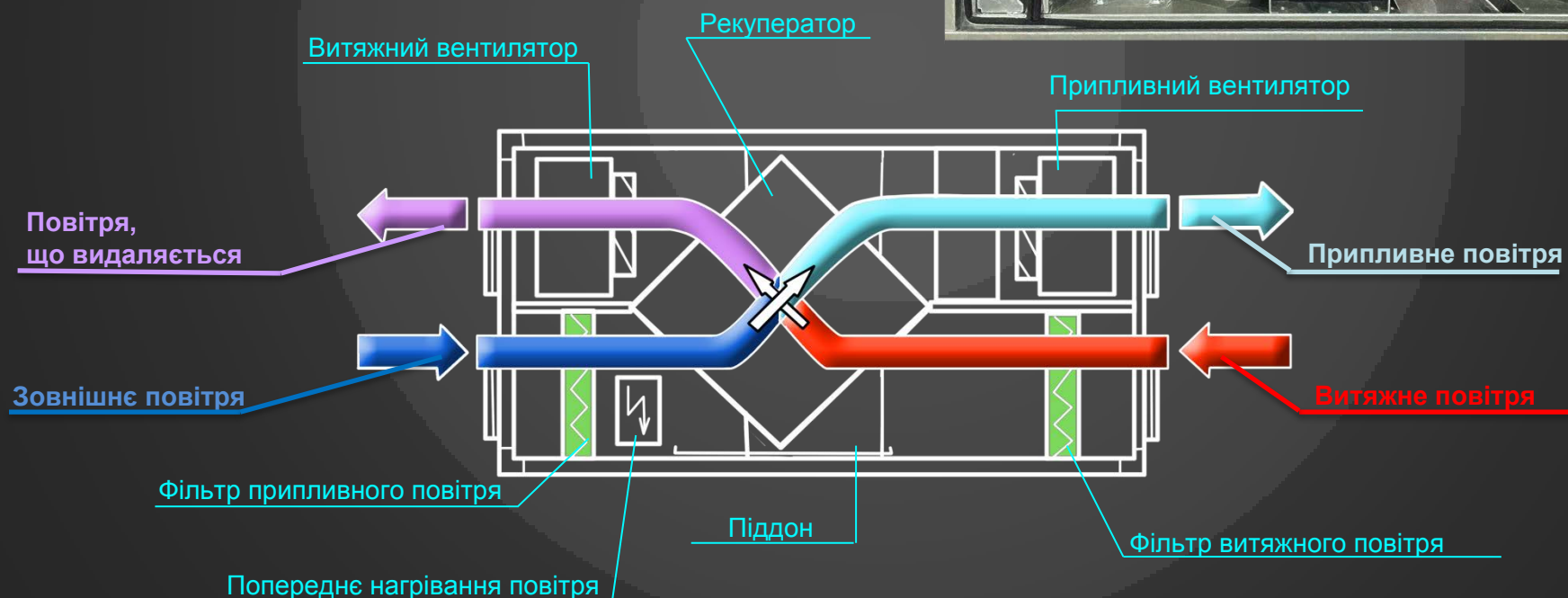
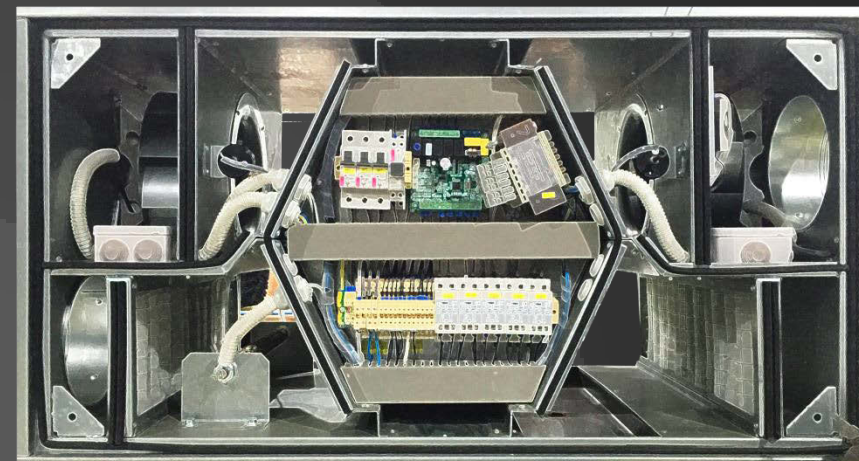
Витрата припливного повітря 250 м<sup>3</sup>/год

Вільний тиск 200 Па

Витрата витяжного повітря 250 м<sup>3</sup>/год

Вільний тиск 200 Па

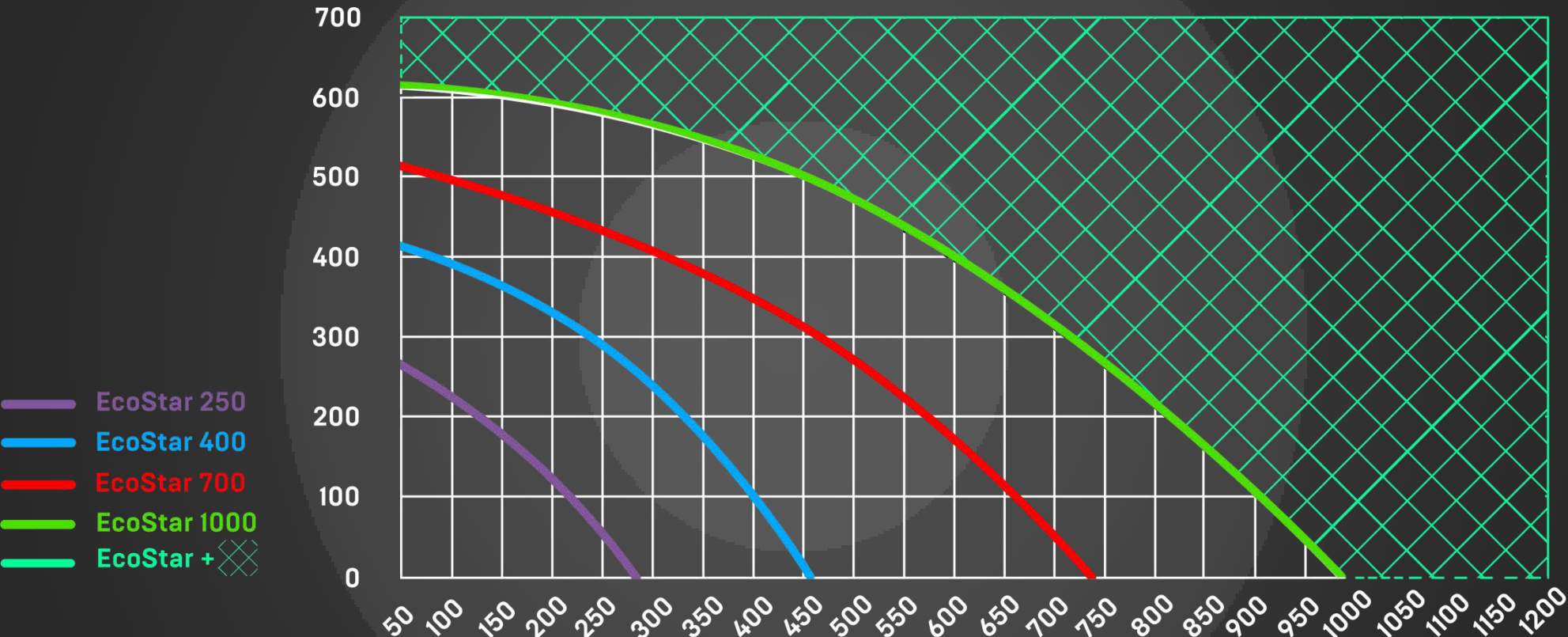
Висота [H]	310 мм
Ширина [B]	600 мм
Довжина [L]	700 мм
Вага	55 кг



# Таблиця технічних характеристик



	<b>Витрата зовнішнього повітря</b>	<b>Витрата витяжного повітря</b>	
<b>Температура вхід</b>	-14,7	32	°C
<b>Відносна вологість</b>	80	50	%
<b>Температура вихід</b>	28,2	8,5	°C
<b>Відносна вологість</b>	3,4	100	%
<b>Швидкість повітря</b>	1,5	1,5	м/с
<b>Зниження тиску</b>	134	134	Па
<b>ККД</b>	93,2	50,3	%



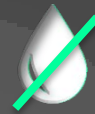
# Комплектація автоматики



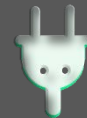
A1	Плата управління Z401
SF1	Автоматичний вимикач C32, 1 п.
K1M	Контактор силовий RG25 220VAC
TR1	Трансформатор AUBT1-24 (24-7.5VA)
TR2	Автотрансформатор силовий (EVAS 3A)
U1	Твердотільний контактор 25A (DC)
FU1,FU2	Тримач плавкого запобіжника 5 x 20 мм
X1	Клема силова 6 мм - 2 шт.
	Клема PE 6 мм - 1 шт.
	Клема прохідна WAGO 2.5 мм - 2 шт.
	Клема PE 2.5 мм - 1 шт.
	Клема прохідна WAGO 1.5 мм - 17 шт.
X2	Клема прохідна WAGO 2.5 мм - 2 шт.
X3	Клема прохідна WAGO 1.5 мм - 12 шт.

# ECOSTAR 1000 + для басейну

ECO STAR



Осушення відбувається за рахунок подачі 100% свіжого сухого повітря з вулиці і викидом вологого повітря.



Енергозбереження здійснюється за рахунок використання вискоелективного теплообмінника до 93% повернення теплової енергії у приміщення

## Ефект використання:

При низькому вологовиділенні (у період відсутності людей в басейні) агрегат працює на рециркуляцію повітря з підмішуванням 30% свіжого повітря, що дозволяє підтримувати у приміщенні температуру, вологість і свіже повітря.

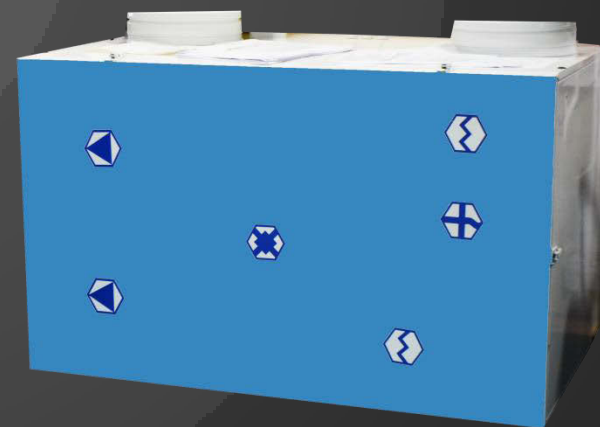
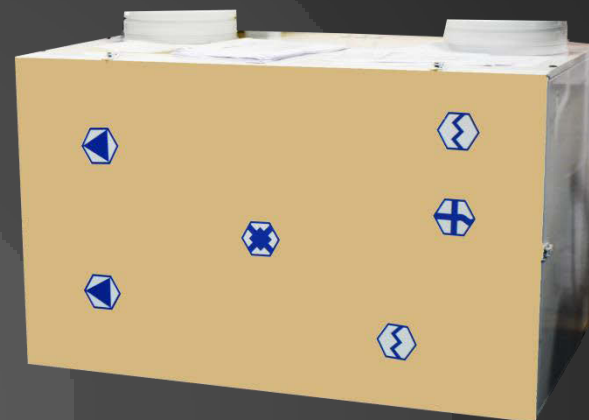
## Перевага:

Агрегат ECOSTAR дозволяє відмовитися від системи вентиляції, осушувачів повітря і додаткового опалення. Все це здійснено у даному типі обладнання у поєднанні зі стандартною автоматикою.

# Кольорова гамма згідно палітри RAL

ECO STAR

RAL 1000	RAL 1001	RAL 1002	RAL 1003	RAL 1004	RAL 1005	RAL 1006	RAL 1007
RAL 1011	RAL 1012	RAL 1013	RAL 1014	RAL 1015	RAL 1016	RAL 1017	RAL 1018
RAL 1019	RAL 1020	RAL 1021	RAL 1023	RAL 1024	RAL 1027	RAL 1028	RAL 1032
RAL 1033	RAL 1034	RAL 2000	RAL 2001	RAL 2002	RAL 2003	RAL 2004	RAL 2008
RAL 2009	RAL 2010	RAL 2011	RAL 2012	RAL 3000	RAL 3001	RAL 3002	RAL 3003
RAL 3004	RAL 3005	RAL 3007	RAL 3009	RAL 3011	RAL 3012	RAL 3013	RAL 3014
RAL 3015	RAL 3016	RAL 3017	RAL 3018	RAL 3020	RAL 3022	RAL 3027	RAL 3031
RAL 4001	RAL 4002	RAL 4003	RAL 4004	RAL 4005	RAL 4006	RAL 4007	RAL 4008
RAL 4009	RAL 5000	RAL 5001	RAL 5002	RAL 5003	RAL 5004	RAL 5005	RAL 5007
RAL 5008	RAL 5009	RAL 5010	RAL 5011	RAL 5012	RAL 5013	RAL 5014	RAL 5015
RAL 5017	RAL 5018	RAL 5019	RAL 5020	RAL 5021	RAL 5022	RAL 5023	RAL 5024
RAL 6000	RAL 6001	RAL 6002	RAL 6003	RAL 6004	RAL 6005	RAL 6006	RAL 6007
RAL 6008	RAL 6009	RAL 6010	RAL 6011	RAL 6012	RAL 6013	RAL 6014	RAL 6015





Підвісний

Настінний



Підлоговий

